

Országos Szakiskolai Közismereti Tanulmányi Verseny

2005/2006

SZÁMÍTÁSTECHNIKA

III. (országos) forduló

2006. március 24.

Kereskedelmi, Mezőgazdasági és Vendéglátóipari Szakiskola

Eger

Versenyző		Pontszám		Százalék
Kódja		Elérhető	Elért	
OD–Számítástechnika–	100%

..... Javító tanár Zsúri elnöke
-----------------------	-----------------------

Kedves Versenyző!

A feladatok megoldására 90 perc áll rendelkezésére. A feladatokat számítógépen kell megoldania. A feladatokat tetszés szerinti sorrendben oldhatja meg, kérjük, ügyeljen az idő beosztására, illetve a munkájának rendszeres mentésére!

Sikeres feladatmegoldást kívánunk!

1. feladat

(57/)

A mellékelt lapon a magyar lakosság korfáját, illetve a hozzá tartozó táblázatot láthatja egy adott évben. Az alábbi leírás és a kapott minta alapján készítse el a mintán látható összeállítást!

- a) A nyomtatást A/4 méretű, fekvő lapra kell elvégezni úgy, hogy a margók 12,7 mm-esek, az élőfej és az élőláb 6,3-6,3 mm távolságra van a lapszélétől.
- b) Az élőfej betűmérete 14 pont, formája és tartalma a minta szerinti.
- c) Az élőlábat 10 pontos betűvel, a minta szerinti elrendezésben kell elkészíteni. Tartalmát értelemszerűen ki kell egészíteni a kettőspont után.
- d) Az összesítést tartalmazó cellák eredményét képlettel kell kiszámolni.
- e) A Nő feliratú oszlopban az adatok színe automatikusan pirosra vált, ha az értéke nagyobb a Férfi feliratú oszlopban mellette lévőnél.
- f) A diagramokat a minta szerinti feliratokkal és formázással kell elkészíteni. A jobb oldali az EV1–Férfi, a bal oldali az EV2–Nő oszlopok adataiból építkezik. (A diagram sáv típusú.)
- g) Adja meg a nők arányának maximumát, továbbá az ezen értékhez tartozó EV1 és EV2 értékeket a minta szerinti elrendezésben!
- h) Az elrendezésnek a minta szerint kell kitöltenie a lapot. A táblázat szövegmérete 8 pontos, az első két oszlop szélessége 4, a másik négy mindegyike 9 egység. A táblafej és az utolsó (Összesen) sor betűi félkövérek. Az adatterület celláit vékony szegély határolja.

2. feladat

(43/)

Készítsen legalább három diából álló prezentációt a magyarok honfoglalást megelőző vándorlásáról a <http://www.gyagk.u-szeged.hu/d/00b/cucc/tetel/tori/5honfoglalas.doc> címen található vázlat és az alábbi szempontok figyelembe vételével!

- a) A címdia felirata (A magyarok vándorlása és a honfoglalás) Arial betűtípussal és 48 pontos méretben készüljön, továbbá tartalmazza készítőjének kódját is ugyanilyen betűtípussal, de feleakkora méretben. Mindkét szöveg középre igazított.
- b) A címdia háttere az interneten megtalálható, a honfoglalással kapcsolatos tartalmú olyan kép, amely hangulatában és színvilágában leginkább megfelel az Ön elképzeléseinek.
- c) A második dia háttere egy olyan térkép vagy térképvázlat legyen, amely megmutatja a vándorlás főbb állomáshelyeit (Ugor Óshaza, Magna Hungária (Baskíria), Levédia, Etelköz, Kárpát-medence).
- d) A dián helyezze el az egyes területeknél, azokat a jellemző évszámokat, amelyek a magyar törzsek tartózkodási idejét jellemzik. Az évszámok a vetítéskor egymást 2 másodpercenként követve ússzanak be jobbról, fentről, letről, balról valamint átlósan a bal felső sarok irányából.
- e) A harmadik dia háttere lehet különböző a címdiatól, de a címdianál leírt feltételeknek feleljen meg.
- f) A dia tartalma a levédiai tartózkodás néhány szavas jellemzését tartalmazza úgy, hogy a címben jelenik meg a hely elnevezése (Levédia), a szöveg többszintű felsorolás.
- g) A dia címe azonnal jelenjen meg a vetítéskor, a többszintű felsorolás szintenként, véletlenszerű animációval – az előzőt 1 másodperccel követve – automatikusan kerüljön lejárásra.
- h) A prezentációt vetítésként mentse el, úgy, hogy az folyamatosan ismétlődjön!

Korfa

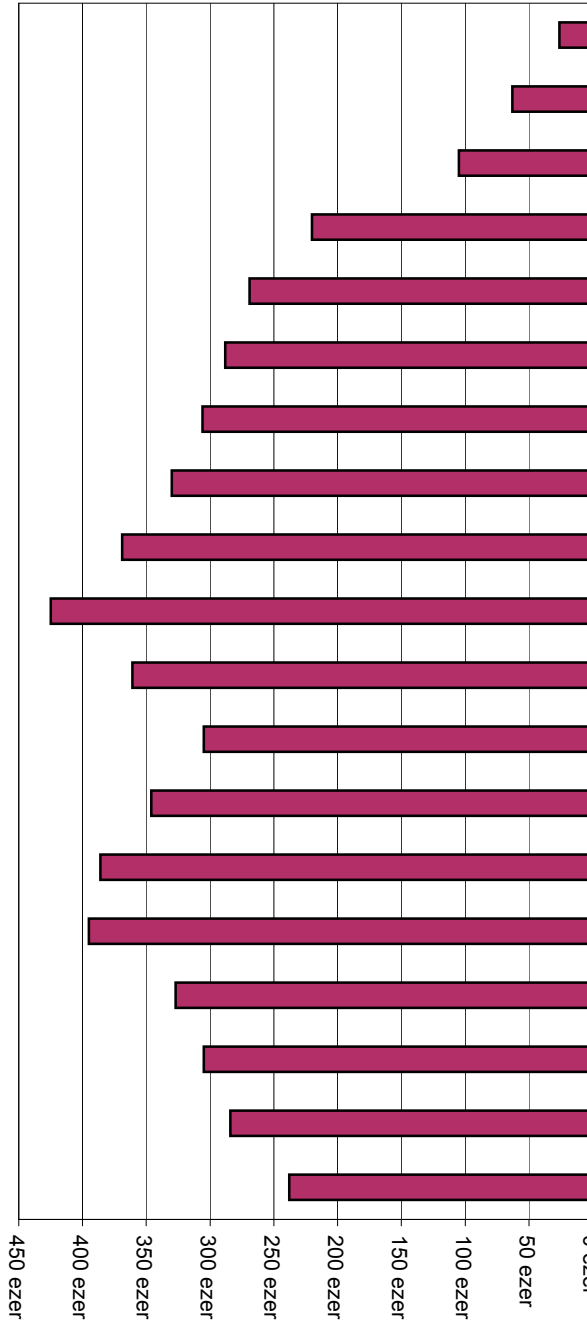
EV1	EV2	Férfi	Nő	Összesen	Nők aránya
0	4	250 ezer	238 ezer	488 ezer	48,77%
5	9	298 ezer	284 ezer	582 ezer	48,80%
10	14	319 ezer	305 ezer	624 ezer	48,88%
15	19	341 ezer	327 ezer	668 ezer	48,95%
20	24	415 ezer	395 ezer	810 ezer	48,77%
25	29	401 ezer	386 ezer	787 ezer	49,05%
30	34	355 ezer	346 ezer	701 ezer	49,36%
35	39	304 ezer	305 ezer	609 ezer	50,08%
40	44	348 ezer	361 ezer	709 ezer	50,92%
45	49	400 ezer	425 ezer	825 ezer	51,52%
50	54	336 ezer	369 ezer	705 ezer	52,34%
55	59	280 ezer	330 ezer	610 ezer	54,10%
60	64	230 ezer	306 ezer	536 ezer	57,09%
65	69	202 ezer	288 ezer	490 ezer	58,78%
70	74	169 ezer	269 ezer	438 ezer	61,42%
75	79	119 ezer	220 ezer	339 ezer	64,90%
80	84	50 ezer	105 ezer	155 ezer	67,74%
85	89	26 ezer	63 ezer	89 ezer	70,79%
90		10 ezer	26 ezer	36 ezer	72,22%
Összesen		4 853 ezer	5 348 ezer	10 201 ezer	52,43%

Nők arányának maximuma:

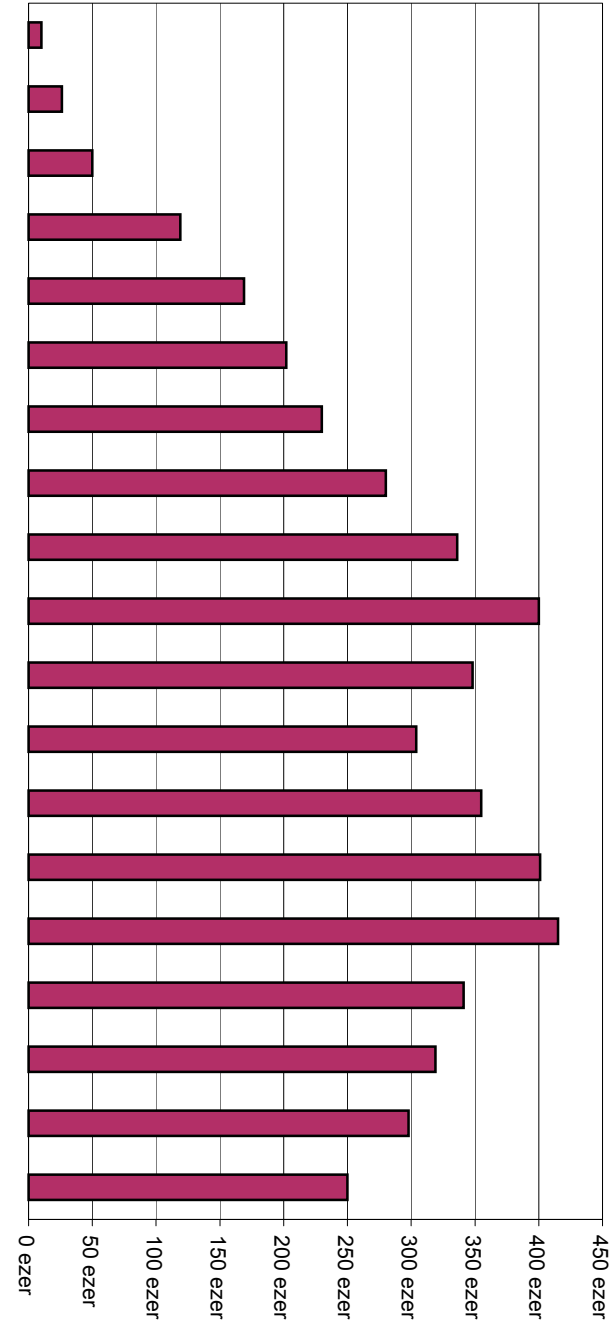
EV1: 90
EV2: -

72,22%

Nő



Férfi



A versenyző kódja:

Országos Szakiskolai Közismereti Tanulmányi Verseny

2005/2006

SZÁMÍTÁSTECHNIKA

III. (országos) forduló

2006. március 25.

Kereskedelmi, Mezőgazdasági és Vendéglátóipari Szakiskola

Eger

Versenyző		Pontszám		Százalék
Kódja	száma	Elérhető	Elért	
OD-Számítástechnika-	100%

..... Javító tanár Zsűri elnöke
-----------------------	-----------------------

Kedves Versenyző!

A feladatok megoldására 60 perc áll rendelkezésére. A verseny során számológép használható, de más segédeszköz nem. A feladatokat tetszés szerinti sorrendben oldhatja meg, kérjük, ügyeljen az idő beosztására!

Sikeres feladatmegoldást kívánunk!

7. feladat

(4/)

Soroljon fel az operációs rendszer funkcióiból legalább négyet!

.....
.....
.....
.....

8. feladat

(1/)

Mit jelöl az írható CD-ken látható 74 min felirat? Karikázza be a betűjelét!

- a) *A CD kapacitását.* c) *A CD gyártástechnológiájára utal.*
b) *A CD átmérőjét.* d) *A CD fordulatszámát.*

9. feladat

(4/)

Jelölje az alábbi állítások igazságtartalmát a pontsoron I vagy H betűvel!

- ... *A nagyfelbontású monitor azt jelenti, hogy a monitor sok színt képes kezelni.*
... *Ha a monitor képátmérője nagyobb mint 19", akkor az nagyfelbontású monitor.*
... *A monitoroknál az LR kifejezés az alacsony sugárzást jelenti.*
... *Egy korszerű monitor legfeljebb 256 színárnyalatot képes megjeleníteni.*

10. feladat

(1/)

Ha növekvő sorrendbe szeretnénk rakni a következő mennyiségeket, akkor melyik a helyes sorrend? Karikázza be a betűjelét!

- a) *1 GB, 900 MB, 10 000 KB.* c) *10 000 KB, 900 MB, 1 GB.*
b) *900 MB, 1 GB, 10 000 KB.* d) *900 MB, 10 000 KB, 1 GB*

11. feladat

(2/)

Az alábbiak közül melyik két eszközzel digitalizálhatunk fényképet?

- a) *Digitális fényképezőgéppel.* c) *Fényceruzával.*
b) *Digitalizáló táblával.* d) *Lapolvasóval.*

12. feladat

(4/)

Az alábbi állítások a grafikus operációs rendszerekre vonatkoznak. Jelölje az állítások igazságtartalmát a pontsoron I vagy H betűvel!

- ... *Kezelését állandó jelentésű grafikai elemek segítik.*
... *Csak billentyűzetről használható.*
... *Az alatta futó programok formai megjelenése általában egységes.*
... *Kezelése általában egerrel a legegyszerűbb.*

13. feladat

(1/)

Mit jelent a „rádiós egér” kifejezés? Karikázza be a betűjelét!

- a) Közvetlenül a hangkártyára csatlakoztatható.
- b) Vezeték nélküli egér.
- c) Rádióműsor vételére alkalmas.
- d) Beépített hangszóróval rendelkezik.

14. feladat

(4/)

Jelölje az alábbi állítások igazságtartalmát a pontsoron I vagy H betűvel!

Az Ön által tanult szövegszerkesztőben:

- ... a karakterek nyomtatásának minősége függ a nyomtató felbontásától!
- ... a karakterek nyomtatásának minősége függ a monitor felbontásától!
- ... a karakterek nyomtatásának minősége függ a számítógép, ezen belül is a monitor-vezérlő kártya sebességétől és minőségétől.
- ... a karakterek nyomtatásának minősége függ a nyomtató nyomtatási technikájától.

15. feladat

(6/)

Válogassa szét az alábbi fogalmakat a megadott kategóriákba! Csak a betűjeleket írja a megfelelő cellákba!

- a) dőlt
- b) sortávolság
- c) pont
- d) kiskapitális
- e) ritkított
- f) fattyúsor

Bekezdés	Karakter

16. feladat

(4/)

Jelölje az alábbi állítások igazságtartalmát a pontsoron I vagy H betűvel!

- ... A felhasználói programok operációs rendszer nélkül is futtathatók.
- ... A felhasználói programok az operációs rendszer szolgáltatásait használva kommunikálnak a számítógép perifériáival.
- ... Az alapvető fájlműveleteket (másolás, törlés) az operációs rendszer végzi.
- ... A nyomtatást általában az operációs rendszer vezérli.

17. feladat

(4/)

Mire lehet alkalmas egy osztályteremben kiépített helyi hálózat? Jelölje az állítások igazságtartalmát a pontsoron I vagy H betűvel!

- ... Közös nyomtatóhasználatra.
- ... Egy diák monitorképének kiküldésére.
- ... A tanár monitorképének kiküldésére.
- ... Óra közbeni levelezésre.

18. feladat

(4/)

Jelölje az alábbi állítások igazságtartalmát a pontsoron I vagy H betűvel!

- ... *Sorkizáráskor a szavak közötti szóköz szélessége változik meg.*
- ... *Bekezdés nélkül is lehet szöveget írni a szövegszerkesztőben.*
- ... *Ha egy sort előbb akarunk befejezni, mint a sor vége, akkor új bekezdést kezdeni.*
- ... *Egy bekezdésen belül lehetnek jobbra és balra igazított sorok is.*

19. feladat

(4/)

Az alábbi állítások az automatikus oldalszámozásra vonatkoznak. Jelölje az állítások igazságtartalmát a pontsoron I vagy H betűvel!

- ... *Az automatikus oldalszámozás azt jelenti, hogy kötelezően minden lapon szerepelni fog az oldalszám.*
- ... *Az automatikus oldalszámozás csak 1-től indulhat.*
- ... *Az automatikus oldalszámozás szakaszonként eltérő is lehet.*
- ... *Az automatikus oldalszámok csak a lap alján helyezkedhetnek el.*

20. feladat

(1/)

Mi a kivágás és a másolás közötti különbség? Karikázza be a helyes válasz betűjelét!

- a) *A kivágásnál az eredeti szöveg megmarad, a másolásnál eltűnik.*
- b) *A kivágásnál az eredeti szöveg eltűnik, a másolásnál megmarad.*
- c) *A kivágást kizárólag akkor kell használni, ha az eredeti szövegre már nincs szükség, a másolást akkor, ha az eredeti szövegrészt is meg kell őrizni.*
- d) *Nincs különbség köztük.*

21. feladat

(1/)

Az alábbiak közül melyiket kell alkalmazni, ha egy Microsoft Word dokumentumon belül álló és fekvő oldalakat is szeretnénk használni? Karikázza be a betűjelét!

- a) *Hasábtörést*
- b) *Szakasztörést*
- c) *Oldaltörést*
- d) *Kézi sortörést*

22. feladat

(5/)

Milyen területekkel végezhetünk műveleteket a táblázatunkon? (Mit lehet kijelölni?) Soroljon fel ötöt!

.....

.....

.....

.....

23. feladat (1/)

Mi lesz az eredménye az =SZUM(A1:E5) függvénynek? Karikázza be a helyes válasz betűjelét!

- a) *Az A1 és az E5 cellákban lévő értékek összege*
- b) *Az A1-től E5-ig terjedő blokk celláiban lévő értékek szorzatának az összege*
- c) *Az A1 és az E5 cellákban lévő értékek szorzatának az összege*
- d) *Az A1-től E5-ig terjedő blokk celláiban lévő értékek összege*

24. feladat (1/)

Ha a táblázatkezelő egy cellájába a 12% karaktereket gépeljük, mi lesz a cella tartalma? Karikázza be a helyes válasz betűjelét!

- a) *12*
- b) *1,2*
- c) *0,12*
- d) *12% szöveges formátumban*

25. feladat (1/)

Az alábbiak közül melyik a PowerPoint bemutatók állományok kiterjesztése? Karikázza be a helyes válasz betűjelét!

- a) *EXE*
- b) *HTM*
- c) *PDF*
- d) *PPT*

26. feladat (1/)

Van-e lehetőség a PowerPointban szöveg animálására? Karikázza be a helyes válasz betűjelét!

- a) *nincs*
- b) *Van, de csak az alap-betűtípusok használata esetén*
- c) *Igen, van*
- d) *Van, de csak automatikus betűszín használata esetén*

27. feladat (4/)

Mi igaz az intranetre? Döntse el, hogy melyik állítás igaz (I), melyik hamis (H)! Jelölje az állítások igazságtartalmát a pontsoron I vagy H betűvel!

- ... *Az intranet egy vállalaton belüli, az internethez hasonló szolgáltatásokkal rendelkező hálózat.*
- ... *Az intranet az internet egy alhálózata.*
- ... *Az intranet nem nyilvános hálózat.*
- ... *Az intranet az interneten alkalmazott technológia szerint működik.*

28. feladat

(5/)

Az alábbi állítások közül melyik igaz, melyik hamis? Jelölje az állítások igazságtartalmát a pontsoron I vagy H betűvel!

- ... *A számítógépes vírusok a számítógépes szoftverek hibás működésnek eredményei.*
- ... *Nem létezik olyan vírus, amelyik adatállományt fertőz, illetve azzal terjed.*
- ... *A számítógépvírusok hálózaton is terjedhetnek.*
- ... *Számítógépvírust elektronikus levélben is kaphatok.*
- ... *Ha a merevlemezeről eltávolítom a vírust, az a memóriából is „kipusztul”.*

29. feladat

(1/)

Vírusfertőzés elhárítására az alábbiakban ajánlott teendők közül az egyik állítás HIBÁS. Karikázza be a megfelelő válasz betűjelét!

- a) *Csak eredeti (gyári) szoftvert célszerű alkalmazni.*
- b) *Egy víruskereső és vírusirtó programot ki kell választani, ettől kezdve csak ezt szabad használni.*
- c) *A floppy lemezeket használat előtt célszerű ellenőrizni egy víruskereső programmal.*
- d) *A rendszer indításakor célszerű egy rezidens vírusfigyelő program telepítése.*

30. feladat

(1/)

Mely egységgel mérjük az átviteli sebességet? Karikázza be a betűjelét!

- a) *dpi*
- b) *km/h*
- c) *m/sec*
- d) *bps*

31. feladat

(4/)

Soroljon fel egy böngészőprogram fontosabb szolgáltatásai közül négyet!

.....
.....
.....

32. feladat

(1/)

Az alábbiak közül melyik e-mail cím? Karikázza be a betűjelét!

- a) *www.origo.hu*
- b) *info@expertus.hu*
- c) *ftp.index.hu*
- d) *e-mail.toth.geza*

33. feladat

(1/)

Hogyan tudjuk megvalósítani, hogy több gépről is elolvashassuk leveleinket?

- a) *Szinkronizálni kell a postafiókot.*
- b) *Több e-mail címet kell megadni.*
- c) *Be kell állítani, hogy a levelek ne legyenek letörölve a kiszolgálóról.*
- d) *Mindig el kell menteni a leveleket.*

34. feladat

(1/)

Az alábbiak közül melyik elengedhetetlen az e-mail elküldéséhez?

- a) *Internetkapcsolat*
- b) *Modem*
- c) *Színes monitor*
- d) *Böngésző (browser)*

35. feladat

(4/)

Az alábbi állítások közül melyik igaz, melyik hamis? Jelölje az állítások igazságtartalmát a pontsoron I vagy H betűvel!

- ... *E-mailben nemcsak szöveg, hanem bármilyen fájl is elküldhető.*
- ... *Az elektronikus levélben nem kötelező megadni a címzett e-mail címét.*
- ... *Az elektronikus levélben nem kötelező megadni a küldő e-mail címét.*
- ... *Ha a címzettnek nincs bekapcsolva a számítógépe, nem lehet neki e-mailt küldeni.*

36. feladat

(4/)

Az alábbi állítások közül melyik igaz, melyik hamis? Jelölje az állítások igazságtartalmát a pontsoron I vagy H betűvel!

- ... *Az elektronikus levél csak a címjegyzékben szereplő e-mail címre küldhető tovább egy az egyben.*
- ... *Az elektronikus levél képet is tartalmazhat a tárgyban.*
- ... *Az elektronikus levél tárgya formázott szöveg is lehet.*
- ... *Az elektronikus levélhez tartozhat prioritás.*

37. feladat

(1/)

Mit jelent a password a számítástechnikában? Karikázza be a helyes válasz betűjelét!

- a) *„Útleveél”, mellyel az egész világon internetezhet az ember.*
- b) *Útiszótár.*
- c) *Jelszó.*
- d) *Az internet köznapi neve.*

38. feladat

(4/)

Milyen gyanús körülmények figyelmeztetik önt arra, hogy egy legálisan vásárolni kívánt program talán mégsem legális? Jelölje az állítások igazságtartalmát a pontsoron I vagy H betűvel!

- ... *Nincs regisztrációs kártya, vagy fénymásolt.*
- ... *A regisztrációs számot csak egy fecnin adják át.*
- ... *A programot másolt adathordozón adják át.*
- ... *A kereskedő nem akar számlát adni.*