

Az e-palya pályaaorientációs honlap gyakorlati alkalmazása, működtetésének tapasztalatai

HEFOP 3.5.1.

*„Korszerű felnőttképzési módszerek kidolgozása és
alkalmazása”*

Tanár-továbbképzési alprogram

„Szemináriumok”

Szeged, 2007. november 28-30.

*Előadó: Tamásné Lehoczki Aranka
osztályvezető*

*Dél-alföldi Regionális Munkaügyi Központ
Képzési, Pályázati és EU-Koordinációs Osztály*

Magyarország célba ér



TÉMAKÖRÖK

I. A www.epalya.hu honlap bemutatása

- **Mi az EPALYA ?**
- **A felnőttképzési intézmények számára miért fontos, miben segít?**
- **Hogyan jött létre?**
- **Mit tud? A portál szerkezete, felépítése**
- **Pályatervezés 9 lépésben**
- **Melyek a működtetés során szerzett tapasztalatok?**

TÉMAKÖRÖK

II. Feladatok a www.epalya.hu segítségével

- **Munkaerő-piaci információk keresése**
- **Képzetségek, képző intézmények, gyakorlati képző helyek keresése**
- **Pályaorientációs Érdeklődésvizsgáló Kérdőív , Pályakereső programcsomag alkalmazása, Pályaterv elkészítésének módja**
- **Társalgó alkalmazása**
- **Fórumban téma indítása, hozzászólás**

MI AZ E-pálya ?

Olyan internet alapú
pályaválasztási,
pályaorientációs
információs portál,
amely egységes, komplex,
átlátható rendszerbe
foglalja a pályaválasztást
segítő összes információt.



MI AZ e-pálya ?

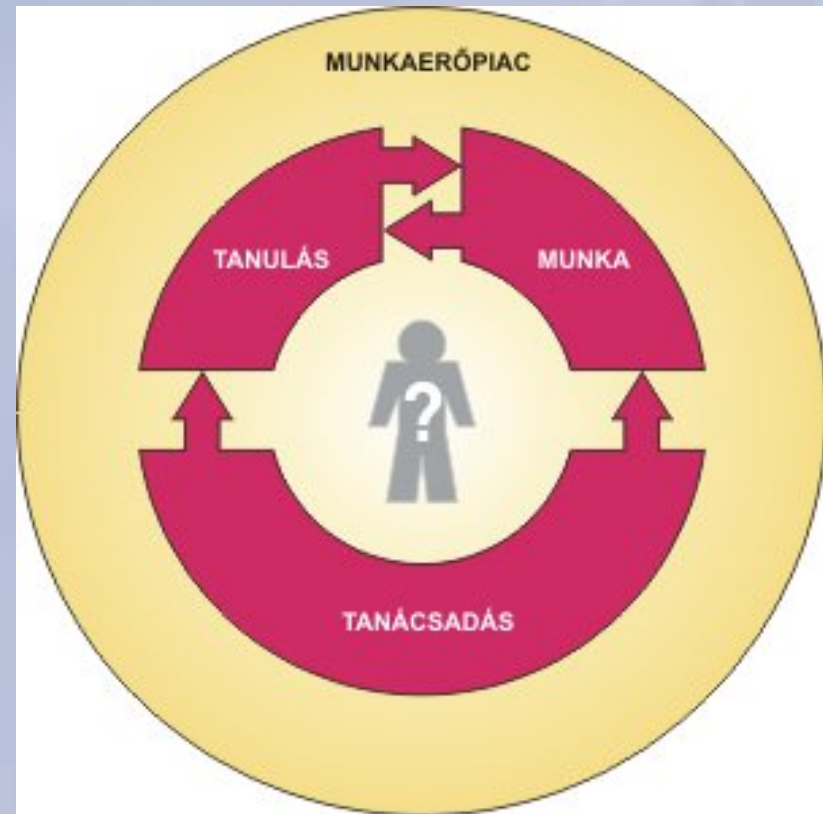
Az **epálya** portálon nemcsak a képzettségekről, képzési lehetőségekről, képző intézményekről, gyakorlati képző helyekről lehet információt szerezni, hanem a munkaerőpiacról is.

Meg lehet tudni többek között, hogy az elmúlt 7 évben évenként, szakmánként mennyi volt

- a munkanélküliek, álláskeresők száma,
- a bejelentett álláshely,
- az átlagkereset.

MI MÉG AZE-pályva ?

Olyan pályaválasztást segítő programcsomag, amely a pályatervezési folyamat lehetséges lépéseit modellezi, integrálja mindazokat a szempontokat, amelyek egy megalapozott pályadöntés kialakításában szerepet játszanak.



Lehetőség van

- a pályakereső és a pályatervező programcsomag által kínált szolgáltatások igénybe vételére.
- egy pályaterv kidolgozására, amely magában foglalja a tanácskérő pályaelképzeléseit, a pályaelképzelés megvalósításának útját, módját, a tanácskérő erőforrásait, és korlátait.
- pályaeérdeklődés-kérdőív kitöltésére és értékelésére.
- a „Társalgó” On-line tanácsadási szolgáltatás igénybe vételére.

MI MÉG AZE pályára ?

➤ **Komplex egységben ötvözi az információkat a modellezett tanácsadási folyamattal.**

A pályatervezést segítő programcsomag az információs bázisnak a sok-sok új elemét fel tudja használni, és segíti az egyént az információk közötti eligazodásban.

➤ **Az adatbázis egyes elemei szerves kapcsolatban állnak egymással is és a tanácsadási alrendszerrel is.**

➤ **Az adatok belső kapcsolatrendszere biztosítja az információk komplex áttekinthetőségét.**

KIKNEK KÉSZÜLT AZ **AE**•pálya



CÉLCSOPORT

- Pályaválasztási döntés előtt álló fiatalok és felnőttek
- Pályamódosítási, pályakorrekciós döntés előtt álló szakképesítéssel rendelkező fiatalok és felnőttek
- Pályaorientációs, pályaválasztási és pályakorrekciós tevékenységgel foglalkozó szakemberek, érintett szülők



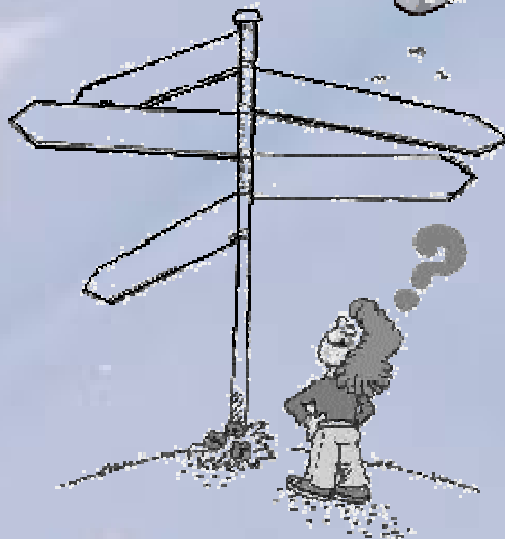
A www.epalya.hu a felnőttképzési intézmények számára miért fontos, miben segít?

A felnőttképzéshez kapcsolódó szolgáltatás formái közül

- **a pályaorientációs és -korrekciós tanácsadáshoz,**
- **a képzési szükségletek felmérése és a képzési tanácsadás szolgáltatáshoz, és az**
- **elhelyezkedési tanácsadáshoz**

nagyon komoly segítséget ad.

MELYIKET VÁLASSZAM ?

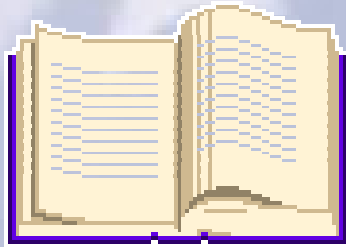


„Ahhoz, hogy valaki elérje az életben amit akar, első lépésben el kell döntenie: mit akar.”

/Ben Stein/



➤ WWW.EPALYA.HU



*„ Ha olyan munkát találsz,
amit szeretsz,
többé nem kell
DOLGOZNOD
egyetlen napot sem.”*

/Confucius/

Cél:

A pályaválasztás, pályakorrekció előtt álló fiatalok és felnőttek olyan pályát válasszanak, amely

- **megfelel a képességeiknek, adottságaiknak, érdeklődési körüknek,**
- **megfelel a várható munkaadói igényeknek is, azaz keresett a munkaerőpiacon.**

www.epalya.hu



*„Az utat meg lehet
ugyan mutatni,
de menni mindenkinek
magának kell”.*

/Bajza/

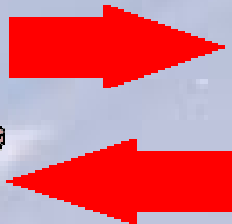
A www.epalya.hu segít abban, hogy a pályadöntés előtt állók valamennyien sikeres döntést hozzanak az életpályájuk építése során, mind a szakmai életút kiválasztásánál, mind pedig az azon való „haladás” során.

PÁLYAORIENTÁCIÓ

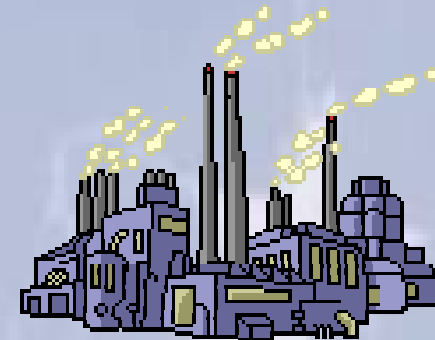
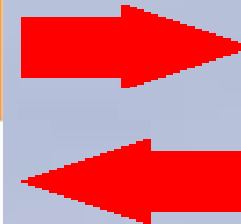
A WWW.EPALYA.HU SEGÍTSÉGÉVEL



**Pályadöntés
előtt állók**



www.epalya.hu



Munkaadók

HOGYAN JÖTT LÉTRE pályá



Előzmények

A Békés Megyei Munkaügyi Központ Európai Bizottság Leonardo da Vinci programja által támogatott

**„Munkaerőpiaci igényeket figyelembe vevő
pályaorientációs, pályaválasztási rendszer modelljének
kialakítása”**

című mobilitási projektje

2004-ben NEMZETI MOBILITÁSI NÍVÓDÍJBAN,

2005-ben EURÓPAI MOBILITÁSI NÍVÓDÍJBAN részesült.



Nemzeti Mobilitási Nívódíj

Budapest, 2004. november 19.

EUROPASS NYITÓKONFERENCIA – HOTEL NOVOTEL



Nemzeti Mobilitási Nívódíj

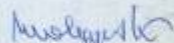
OKLEVÉL MOBILITÁSI NÍVÓDÍJ 2004

AZ OKTATÁSI MINISZTERIUM ÉS A TEMPUS KÖZALAPÍTVÁNY
LEONARDO NEMZETI IRODA NÍVÓDÍJBAN RÉSZESÍTI A

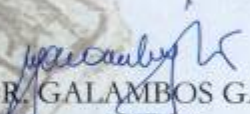
Békés Megyei Munkaügyi Központ

"MUNKAERŐPIACI IGÉNYEKET FIGYELEMBE VEVŐ PÁLYAORIENTÁCIÓS,
PÁLYAVÁLASZTÁSI RENDSZER MODELJÉNEK KIALAKÍTÁSA"
CÍMŰ LEONARDO MOBILITÁSI PROJEKTJÉT.

BUDAPEST, 2004. november 19.


DR. MEDGYES PÉTER
NEMZETKÖZI H. ÁLLAMTITKÁR
OKTATÁSI MINISZTERIUM




DR. GALAMBOS GÁBOR
ELNÖK
TEMPUS KÖZALAPÍTVÁNY

Európai Mobilitási Nívódíj

Oslo, Holmenkollen Park Hotel, 2005. január. 24-25.
„Valorizáció és minőség a mobilitásban” Konferencia



Európai Mobilitási Nívódíj

Oslo, Holmenkollen Park Hotel, 2005. január. 24-25.
„Valorizáció és minőség a mobilitásban” Konferencia



Európai Mobilitási Nívódíj



Diploma

awarded to

Békés County Labour Centre

Hungary

for the Leonardo da Vinci project

Developing a model for vocational orientation and
vocational guidance considering labour market demands

in the project category

Instructors

for superior management, outstanding results
and significant impact in the institutional context

Oslo, 25 January 2005

Kristin Clemet
Norwegian Minister of Education and Research

Rolf Kristiansen
Director, Norwegian Leonardo da Vinci Agency

Leonardo da Vinci
QUALITY
in mobility

„Munkaerő-piaci igényeket figyelembe vevő pályaaorientációs, pályaválasztási rendszer modelljének kialakítása”

A projekt célcsoportja:

Békés megye pályaválasztásban érintett szervezeteinek pályaválasztással, képzéssel foglalkozó szakemberei

A PROJEKT EREDMÉNYE:



Az Írországban szerzett tapasztalatokat is felhasználva a szakmai tanulmányúton részt vett szakemberek közösen kidolgozták a munkaerő-piaci igényeket figyelembe vevő pályaválasztási rendszer megyei modelljét.

DUBLIN

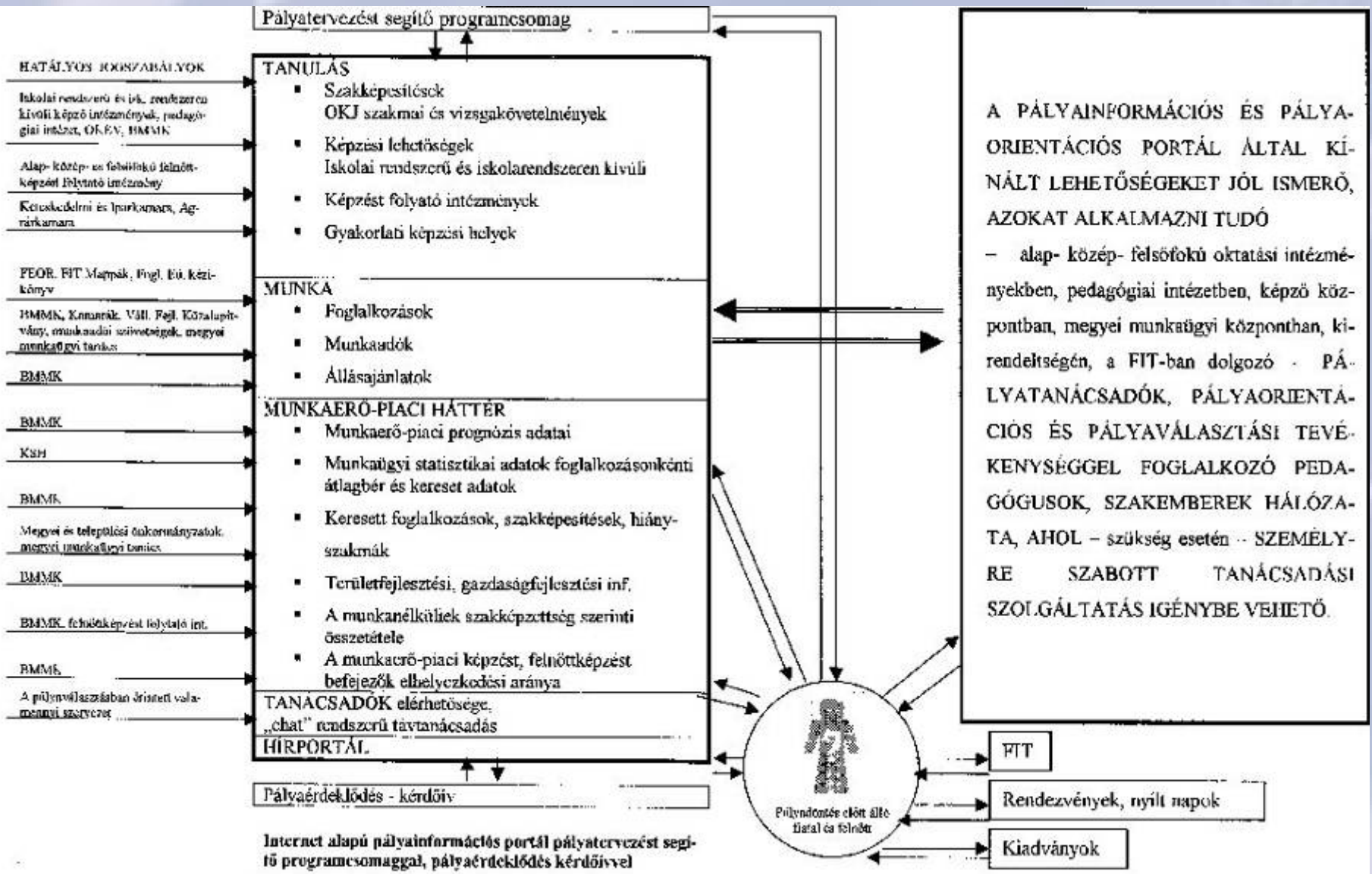


6/7/03



5/28/03

Munkaerő-piaci igényeket figyelembe vevő pályaaorientációs, pályaválasztási rendszer megyei modellje



HOGYAN JÖTT LÉTRE PÁLYA ?

ESZA típusú kísérleti Phare projekt a képzésből a munka világába történő átmenet támogatására

A projekt címe, célja:

A Dél-alföldi Regionális Pályaválasztási és Pályaorientációs Tanácsadó Hálózat létrehozása

A projektben résztvevők:

22 tagú konzorcium és 4 együttműködő partner a Békés Megyei Munkaügyi Központ vezetésével

AZ PROJEKT MEGVALÓSÍTÓI

A 22 tagú konzorcium vezetője:

BÉKÉS MEGYEI MUNKAÜGYI

KÖZPONT

Konzorciumi tagok:

- **Bács-Kiskun Megyei Munkaügyi Központ**
- **Csongrád Megyei Munkaügyi Központ**
- **Bács-Kiskun Megyei Önkormányzat**
- **Békés Megyei Önkormányzat**
- **Csongrád Megye Önkormányzata**
- **Szegedi Tudományegyetem**
- **Békéscsabai Regionális Munkaerőfejlesztő és Képző Központ**
- **Kecskeméti Regionális Munkaerőfejlesztő és Képző Központ**
- **Bács-Kiskun Megyei Önkormányzat Pedagógiai Intézete**
- **Békés Megyei Humán Fejlesztési és Információs Központ**
- **„Rendezvényház” Csongrád Megyei Pedagógiai és Közművelődési Kht.**

A PROJEKT MEGVALÓSÍTÓI

Konzorciumi tagok:

- **Bács-Kiskun Megyei Kereskedelmi és Iparkamara**
- **Békés Megyei Kereskedelmi és Iparkamara**
- **Békés Megyei Agrárkamara**
- **Csongrád Megyei Agrárkamara**
- **ÁFEOSZ Kereskedelmi, Közgazdasági Szakközépiskola és Kollégium, Kecskemét**
- **Magyarországi Németek Általános Művelődési Központja, Baja**
- **Békés Megyei Munkácsy Mihály Gimnázium, Szakképző Iskola és Kollégium, Gyula**
- **Petőfi Utcai Általános Iskola, Békéscsaba**
- **Csongrád Megyei Önkormányzat Boros Sámuel Szakközépiskola, Szakiskola, Szentes**
- **Tisza Lajos Könnyűipari Szakközépiskola, Szeged**

A PROJEKT EREDMÉNYEI

- Létrejött a **www.epalya.hu** Internetes portál
- 25 helyszínen működnek a PIT-Pontok
- 300 fő képzett szakemberrel több dolgozik a régióban

A **www.epalya.hu** címen elérhető internetes portált 2005. április 1-től a Foglalkoztatási Hivatal, 2007. január 1-től a Foglalkoztatási és Szociális Hivatal üzemelteti.

Az adatbázist országos szintű adatokkal töltötték fel.

MIBEN EGYEDÜLÁLLÓ pályá ?

1.)
LEONARDO -
2002 megyei
modell



2.) **PHARE** - 2004
www.epalya.hu
a Dél-alföldi Régióban

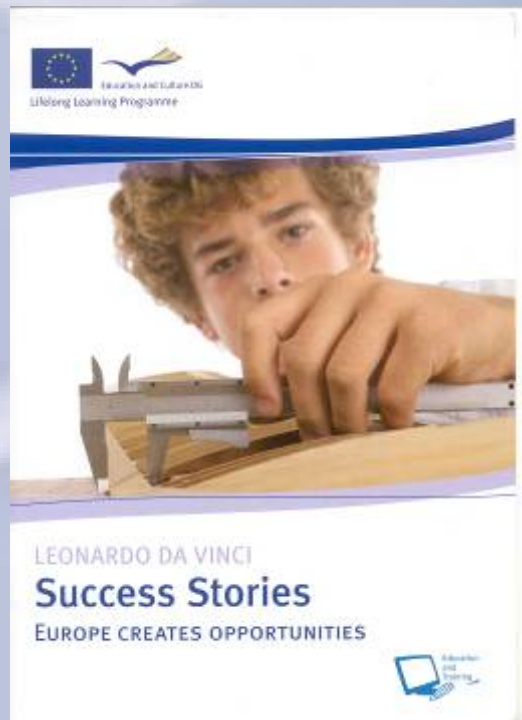


3.) **www.epalya.hu**
-2005.04.01. FSZH
által üzemeltetett
országos
pályorientációs
honlap

**Jó példa arra, hogyan lehet megyei modelltől
regionális, majd országos, működő rendszer.**

NEMZETKÖZI SIKEREK

A **nívódíjas projekt bekerült** az elmúlt 7 évben, európai szinten mintaértékű, sikeresen megvalósított **legjobb 28 projekt közé**, amelyek az Európai Bizottság által – angol, német, francia nyelven – megjelentetett **„Success Stories”** című kiadványban kerültek bemutatásra.



A kiadványt az Lifelong Learning Programm-nak 2007. május 6-7-én Berlinben megtartott nyitókonferenciáján a résztvevők is megkapták.

„A felhasználók hangja a pályatanácsadásban” konferencia

Ljubljana, 2007. május 10-11.



„A felhasználók hangja a pályatanácsadásban” konferencia

Ljubljana, 2007. május 10-11.



„A felhasználók hangja a pályatanácsadásban” konferencia

Ljubljana, 2007. május 10-11.

