



„Nem az számít, hogy minek születik valaki, hanem az, hogy mivé nő fel.”

J.K. Rowling

Kapcsáné Németi Júlia
szakmai vezető

Az esélyteremtés eszközei a befogadó pedagógiai gyakorlat megvalósításában

A befogadó pedagógiai gyakorlat az esélyteremtés eszköze

A **minőségi oktatás** olyan oktatás, amely **inkluzív**, mivel célja **minden tanuló teljes részvétele**.

Az inkluzív oktatás:

- szemléletmód,
- az oktatási rendszerek, a tanulási környezet átalakítása
- alkalmazkodás a tanulói sokféleséghez

(Guidelines for Inclusion:

Ensuring Access to Education for All UNESCO, 2005).

Az előadás tartalmáról:



- Miértből hogyan

- okok
- célok
- feladatok

- Kik és mivel

- szereplők
- eszközök

- Miből

- lehetőségek

Miért?



„...a színvonalas, minőségi befogadó oktatás alapvető szükséglet az egyén, a társadalom és a gazdaság fejlődése érdekében”

UNESCO konferencia
2008

Miért?



- szelektív az iskolarendszerünk,
- nem csökkennek a szocio-ökonómiai hátrányok
- a felsőbb intézményi szintek lejjebb tolják a felelősséget
- még mindig erősen a verbális tudásra alapoznak az iskolákban
- a diákok jelentős arányban elveszítik tanulási motivációikat
- nagy a tanulók közötti mentális képességbeli különbség

Miért?

„ Én azt gondolom, hogy amikor az emberben kialakul egy ilyen inkluzív szemlélet, hogy befogadom és teszek azért a gyerekekért valamit, és ha netán nincs olyan gyerekem a következő tanévben, akkor azokat a gyerekeket is ilyen szemmel nézem, és azt gondolom, hogy jó hatással van az én nevelésemre, oktatásomra, és a gyerekekre is jó hatással van... Tehát én gazdagodom általam, és az én osztályom gazdagodik vagy csoportom gazdagodik általam, hogy én sajátos nevelési igényű gyerekeket neveltem vagy tanítottam...”

*(Befogadó pedagógus
Id. A Szavak és a tettek, OFI, 2011)*

Hogyan?

Esélyegyenlőség és az eredményesség

- A befogadó oktatás: elfogadja a különbözőségeket, a különféle tanulmányi szükségleteket és tanulási képességeket. A diszkrimináció minden formáját elutasítja.
- Az iskola belső világa, környezete törekszik a gyermekbarát szemléletre
- Iskolai szinten befogadó és fejlesztő szemlélet kialakítása

*Oktatáspolitikai deklaráció/ajánlások
UNESCO*

Hogyan?



A nyitott – befogadó intézmények

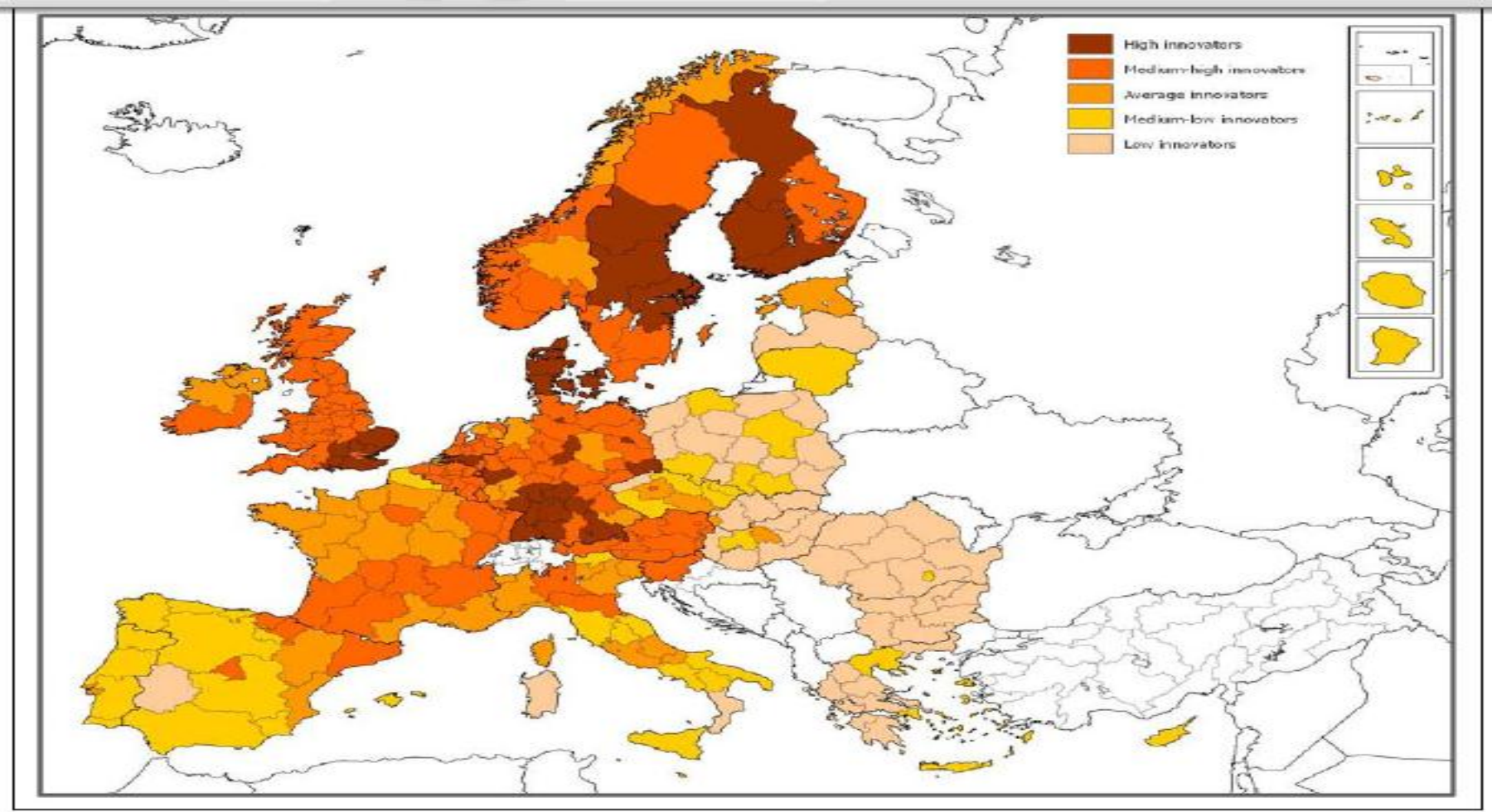
Osztálytermi folyamatok:

- Eltérések elfogadása, különbségek kezelésének képessége
- Hatékony tanítás, rugalmas tanulásszervezés
- Kooperativitás és heterogén csoportok
- „Tanulóbarát” programok és taneszközök
- Adaptivitás
- Jól használt pedagógus kompetenciák
- Elérhető esélynövelő szolgáltatások

Intézményi működés: nyitottság, biztos átmenet, nincs hátrányos megkülönböztetés és szelekció

Az intézmények rendszerkörnyezete: átlátható szabályozás, finanszírozás, adatszolgáltatás és tartalomfejlesztés

Kik és mivel?



**Esély
egyenlőség**

**Jó
gyakor-
lat**

**3.1.4.
3.1.6
2.1.6**

**Mérföld
kövek**



**SZÉCHENYI TERV
Közreműködő
szervezetek**

ÚMFT

**Célcso
port**

Pályázatok

Projektek

**TÁM
OP**

**Indikáto
-rok**

PEJ

**Monito-
ring**

Inklúzió

**Referencia-
intézmény**

**Integr
áció**

**Kompe-
tencia**



EDUCATIO

Társadalmi Szolgáltató Nonprofit Kft.



A projekt az Európai Unió támogatásával,
az Európai Szociális Alap
társfinanszírozásával valósul meg.

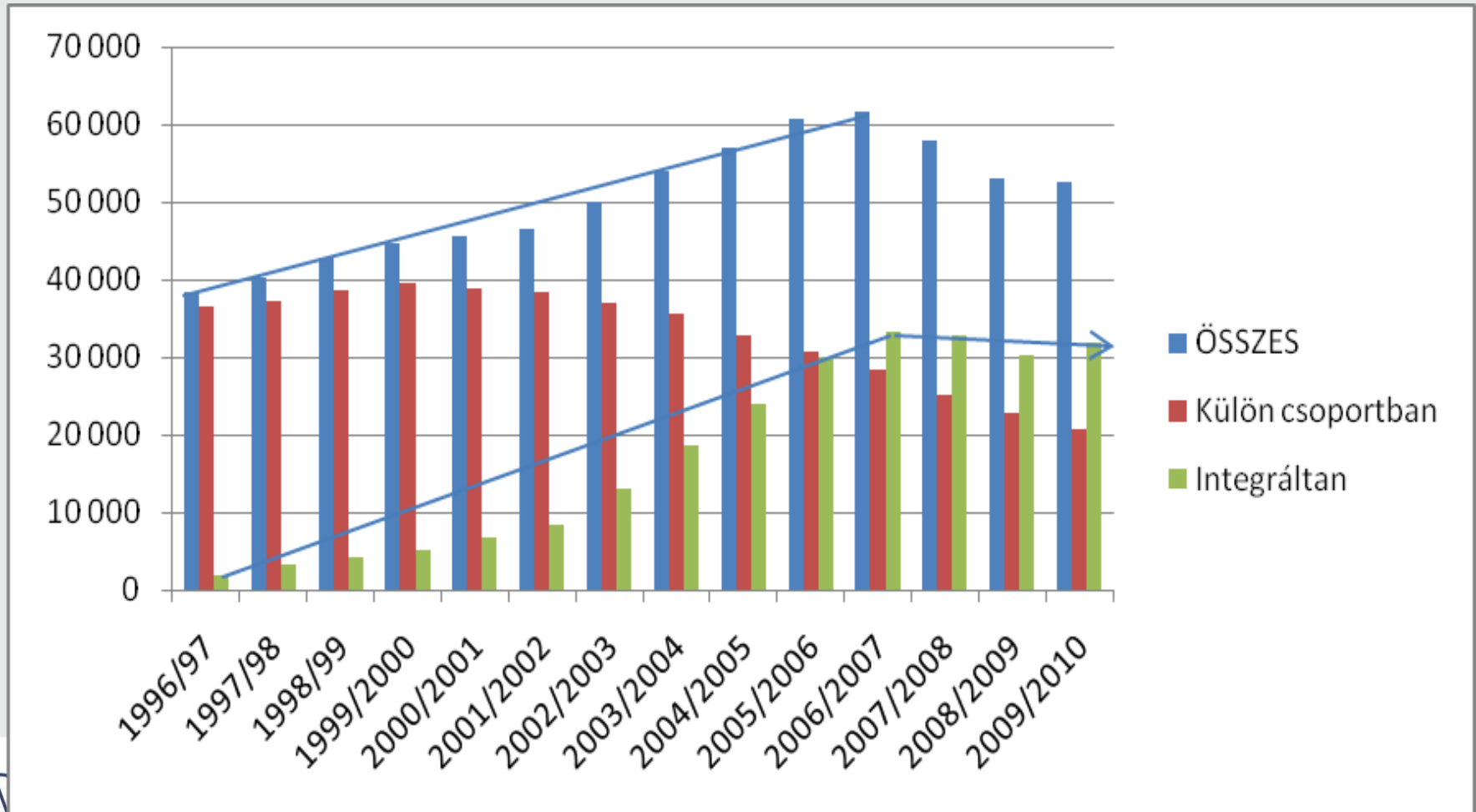
Amivel számolni kell...



- innovációs fogadókészség
- különböző beavatkozási terepek
- szemléletváltás
- ismerős és ismeretlen összetevők
- együttműködés
- vezetői elkötelezettség
- személyes cél – közös jövőkép

Sajátos nevelési igényű tanulók

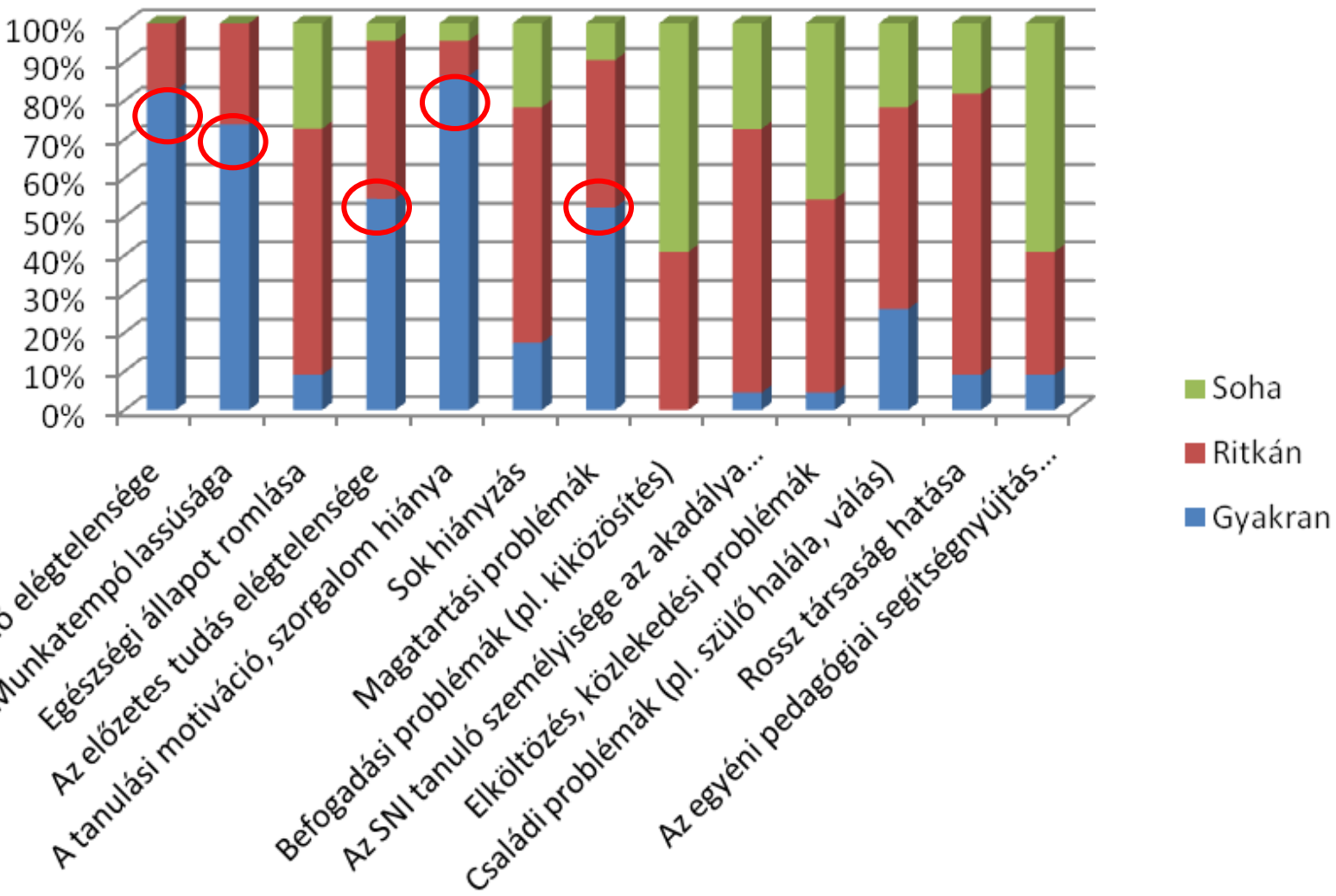
az általános iskolában *Oktatási évkönyv 2009/2010. 34-35o*



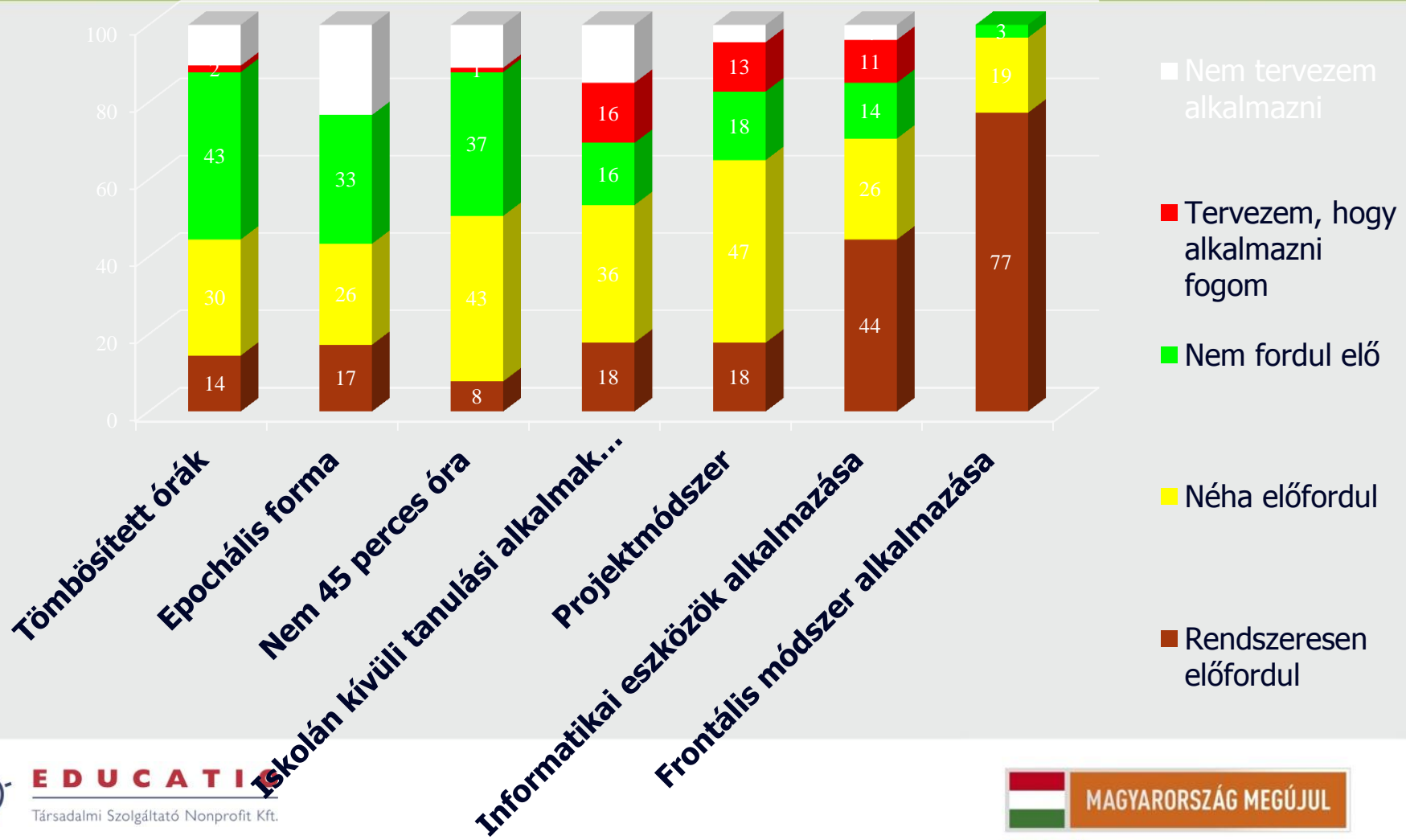
A projekt az Európai Unió támogatásával,
az Európai Szociális Alap
társfinanszírozásával valósul meg.

Milyen okok, s milyen gyakorisággal játszanak szerepet a sajátos nevelési igényű tanulók sikertelenségének? SZÉCHENYI TERV

(Kőpataki – Mayer, 2010)



Az Ön gyakorlatában előfordulnak-e az alábbi tanulászervezési módok, módszerek?” (%) (Kőpataki – Mayer, 2010)



Miben mérhető az integráció hatása?

Kőpataki-Mayer (2010)



- az sni-s tanulók sokkal többet zavarják az órát, mint társaik,
- a kedvezőtlen magatartási mintái számos tanuló esetében követőkre talál
- az integráció rendkívüli módon leterhelte a pedagógusokat s emiatt romlott az iskolában a tanítás minősége

Miben mérhető az integráció hatása?

Kőpataki-Mayer (2010)



- megváltozott, bővült a pedagógusok módszertani repertoárja, kifinomultabb lett az alkalmazott módszertan
- több helyütt és alkalommal alkalmaztak differenciálást, vagy más, korábban nem alkalmazott módszereket
- többet és igényesebben kellett a tanórákra felkészülni, „kimozdultak a napi rutinjellegű” tevékenységek köréből
- javult a pedagógusok együttműködési hajlandósága a többi szakemberrel, megtanulták a team-munkában rejlő előnyöket
- megismerkedtek konfliktuskezelő eljárásokkal és módszerekkel,
- a tanulók jelentős része toleránsabb empatikusabb azóta, amióta SNI-s tanuló is van az osztályban

Az integráltan tanulók számának növekedése:

A megfelelő szakmai támogatás hiányában - nehéz feladat elé állítja a többségi iskolák pedagógusait,

Nem rendelkezünk adatokkal arról, hogy e tanulók jelenléte hogyan befolyásolja a többségi szülők iskolaválasztással kapcsolatos döntéseit.

- ✓ Követendő jó gyakorlatok azonosítása
- ✓ Horizontális tanulás
- ✓ Szemléletformálás
- ✓ Rendszerszemlélet egyéni és szervezeti szinten
- ✓ Szervezetfejlesztés
- ✓ Önkéntes és civil szervezetek bevonása
- ✓ Szakértés, szakmai tanácsadás támogatása

Köszönöm a megtisztelő figyelmet!
julia.nemeti@educatio.hu