

Országos Szakiskolai Közismereti Tanulmányi Verseny

2010/2011

SZÁMÍTÁSTECHNIKA

I. (iskolai) forduló

2010. december 15.

MEGOLDÁS ÉS PONTOZÁS

7. feladat (4 pont)

Az alábbi állítások különböző memóriatípusokra vonatkoznak? Döntse el, hogy melyik igaz (I), illetve melyik hamis (H)! Válaszát írja a pontozott vonalra!

I A „ROM” egy olyan memóriatípus, amely kikapcsolás után is megőrzi tartalmát.

I A „Cache” egy olyan memóriatípus, amely az adatok gyorsabb elérését biztosítja.

H A „RAM” egy olyan memóriatípus, amely csak írható.

I A „virtuális memória” egy olyan memóriatípus, amely a háttértárolót használva megnöveli a számítógép operatív táráát.

8. feladat (4 pont)

Nyomatót szeretne vásárolni. Egy áruház honlapján kiválasztott nyomtatóról a következő paramétereket olvashatta: „1200 dpi; 16 ppm; A4; USB 2.0; monokróm lézer; max. 150 lap; 2 MB; 4,7 kg; 347×194×224 mm; 1 év”. Válaszoljon az alábbi kérdésekre!

- a) Mekkora a legnagyobb kezelt lapméret? A4
b) Mekkora a maximális felbontás? 1200 dpi
c) Mekkora a nyomtatási sebesség? 16 ppm
d) A csatlakozó interfész típusa? USB

9. feladat (2 pont)

Az alábbiak közül melyek NEM bemeneti eszközök? Karikázza be a helyes válasz(ok) betűjelét!

- a) Optikai egér
b) Tintasugaras nyomtató
c) Vonalkód olvasó
d) TFT monitor

10. feladat (1 pont)

Mekkora a tárolási kapacitása az egyoldalas, egyrétegű DVD-lemeznek (DVD5)? Karikázza be a helyes válasz betűjelét!

- a) 4,7 GB b) 650 MB c) 1,44 MB d) 8,54 GB

11. feladat (1 pont)

Melyik csoportba sorolható egy középiskolában használt számítógépes hálózat? Karikázza be a helyes válasz betűjelét!

- a) WAN b) LAN c) MAN d) PAN

12. feladat (3 pont)

Melyik színek szerepelnek az RGB kifejezésben? Karikázza be a helyes válasz(ok) betűjelét!

- a) Vörös b) Barna c) Kék d) Zöld

13. feladat (4 pont)

Soroljon fel 4 olyan funkciót, amelyet Microsoft Windows operációs rendszerben a „Vezérlőpult – Területi és nyelvi beállítások” programmal oldhat meg!

Elválasztó karakterek (dátum, idő, ezres, tizedes, lista), pénznem (elnevezése, helyzete), nyelv (billentyűzeté is), mértérendszer stb.

14. feladat

(4 pont)

Milyen tartalomra utalnak az alábbi fájlkiterjesztések? Válaszát írja a pontozott vonalra!

- a) MP3hang vagy zene
- b) PDFszöveg vagy kép
- c) WAVhang vagy zene
- d) MDBadatbázis

15. feladat

(4 pont)

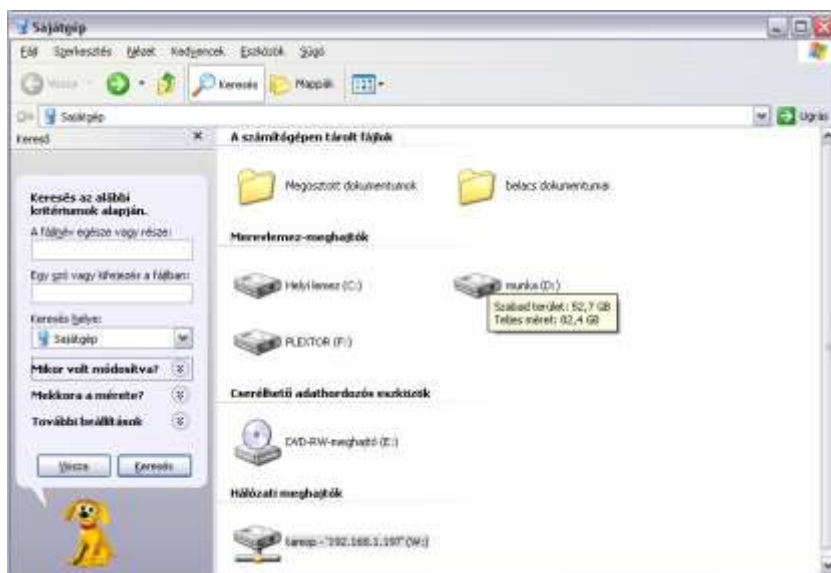
Mit jelentenek a következő elektronikus levelezéssel kapcsolatos rövidítések?

- a) BCC titkos másolat
- b) SMTP levélküldő protokoll
- c) POP3levélfogadási protokoll
- d) RE válasz

16. feladat

(5 pont)

Önök szüksége lenne egy tavaly elkészített dokumentumra. A probléma az, hogy nem emlékszik sem a nevére, sem a mentés helyére. Hogyan tudná a leggyorsabban megkeresni a „Sajátgép” program „Keresés” funkcióját használva? Segítségként mellékeljük az alábbi képet.



Adja meg a keresési feltételeket!

A módosítás idejeként a tavalyi évet adja meg.

17. feladat

(1 pont)

Az alábbi fájlkiterjesztések közül egy vagy több TÖMÖRÍTETT hangfájl formátumát jelöli? Kari-
kázza be a helyes válasz(ok) betűjelét!

- a) JPG
- b) WAV
- c) MP3
- d) AVI

18. feladat

(4 pont)

Szeretné az internetre csatlakoztatni a számítógépét. Microsoft Windows operációs rendszert használva a „Vezérlőpult – Hálózati kapcsolatok” program segítségével milyen TCP/IP paramétereket kell beállítania?

Felhasználónév, jelszó, IP-cím, szolgáltató elérési adatai.

19. feladat (3 pont)

Az alábbiak közül melyek böngésző kliensprogramok? Karikázza be a helyes válasz(ok) betűjelét!

- a) Internet Explorer
- b) Opera
- c) Outlook Express
- d) Google Chrome

20. feladat (3 pont)

Az alábbiak közül melyek bekezdésformázások? Karikázza be a helyes válasz(ok) betűjelét!

- a) Behúzás b) térköz c) igazítás d) Tájolás

21. feladat (3 pont)

Az alábbiak közül melyek karakterformázások? Karikázza be a helyes válasz(ok) betűjelét!

- a) felső index b) betűméret c) margó d) betűstílus

22. feladat (4 pont)

Microsoft Windows operációs rendszer *Kellékek* közé sorolt programjait párosítsa az alábbi meghatározásokkal! Írja a pontsorra az alkalmazás nevét!

- a) Alapvető számolási műveletek végzése: Számológép
- b) Egyszerű grafikák készítése: Paint
- c) Mappák és állományok kezelése: Intéző
- d) ASCII szöveg állomány készítése: Jegyzetömb

23. feladat (2 pont)

Microsoft Excel táblázatkezelő program melyik függvényére igaz a következő állítás? „Egy tartományban összeszámolja azokat a cellákat, amelyek eleget tesznek a megadott feltételnek” Karikázza be a helyes válasz betűjelét!

- a) Darab
- b) Darabüres
- c) Darab2
- d) Darab

24. feladat (2 pont)

Mitől függ, hogy a billentyűzet numerikus része számokat ír vagy kurzort vezérel?

A NumLock kapcsoló állásától.

25. feladat (2 pont)

Melyik beviteli eszköz (B) és melyik háttértár (H) az alábbi eszközök közül? Írja a pontsorra választát!

- a) DVD: H
- b) egér: B
- c) scanner: B
- d) pendrive: H

26. feladat (4 pont)

Milyen karakterformázási műveletet lát az alábbi szövegrészletben? Soroljon fel legalább négyet!

„A kígyó borzasztó hosszú állat, hosszabb a legrövidebb öntözőcsőnél is. ELŐFORDUL mind az öt világ-részben, mezőkön, kövecses-homokos földeken, erdőben és a patikák címtábláin, leginkább azonban mégis a szép női kebleken, sőt a jóbarátok keblén is, ez az utóbbi fajta azonban igen beteges és gyenge, amiért is a jóbarát azt a keblén melengeti.”

(Nagy Lajos: Képtelen természetrajz – A kígyó)

betűtípus-váltás (írott és nyomtatott), betűméret-váltás (14, 12, 10 pontos), betűstílus-váltás (dőlt, félkövér, kiskapitális, körvonalas)

27. feladat (4 pont)

Milyen bekezdésformázási műveletet lát az alábbi szövegrészletben? Soroljon fel legalább négyet!

„A kígyó borzasztó hosszú állat, hosszabb a legrövidebb öntözőcsőnél is.

Előfordul mind az öt világ-részben, mezőkön, kövecses-homokos földeken, erdőben és a patikák címtábláin, leginkább azonban mégis a szép női kebleken, sőt a jóbarátok keblén is, ez az utóbbi fajta azonban igen beteges és gyenge, amiért is a jóbarát azt a keblén melengeti.”

(Nagy Lajos: Képtelen természetrajz – A kígyó)

igazítás (középre, sorkizárt), sorköz (szimpla, dupla), behúzás (első sor, jobb oldali)

28. feladat (2 pont)

Az alább felsorolt hálózati protokollok közül melyek a levelezőprogramokhoz szükséges protokollok? Karikázza be a helyes válasz(ok) betűjelét!

- a) SMTP
- b) HTTP
- c) FTP
- d) POP3

29. feladat (2 pont)

Az alábbiak közül melyek operációs rendszerek? Karikázza be a helyes válasz(ok) betűjelét!

- a) MICROSOFT EXCHANGE
- b) NOVELL
- c) WINDOWS 3.11
- d) MICROSOFT WINDOWS 7

30. feladat (3 pont)

Az alábbiak közül mely elemek NEM helyezhetők el egy prezentáció valamely diáján? Karikázza be a helyes válasz(ok) betűjelét!

- a) Kép
- b) Dia
- c) Szervezeti diagram
- d) Szövegdoboz

- 31. feladat** (3 pont)
USB csatolón keresztül mely eszközök csatlakoztathatók számítógéphez? Karikázza be a helyes válasz(ok) betűjelét!
- a) Külső merevlemez
 - b) Külső CD-ROM
 - c) Egér
 - d) Monitor
- 32. feladat** (2 pont)
Karikázza be a helyes válasz betűjelét! Az operációs rendszer Karikázza be a helyes válasz betűjelét!
- a) a számítógép fizikai alkotórészeinek összessége.
 - b) a számítógépet működtető programok összessége.
 - c) egy jogi fogalom.
 - d) A fentiek egyike sem.
- 33. feladat** (2 pont)
Karikázza be a helyes válasz betűjelét! Ha egy program shareware, akkor a program ...
- a) ingyenesen használható, nem kell fizetni érte.
 - b) ingyenesen terjeszthető, de a felhasználásért fizetni kell.
 - c) ingyenesen használható, de a terjesztésért fizetni kell.
 - d) magáncélra, meghatározott ideig, ingyenesen használható.
- 34. feladat** (3 pont)
Az alábbi programok közül melyek tartoznak grafikakészítő programok közé? Karikázza be a helyes válasz(ok) betűjelét!
- a) Gimp
 - b) Adobe Photoshop
 - c) CorelDraw
 - d) Acrobat Reader
- 35. feladat** (1 pont)
Milyen típusú az a fájl, amelynek kiterjesztése „.TXT”? Karikázza be a helyes válasz betűjelét!
- a) kép
 - b) hang
 - c) szöveg
 - d) adatbázis
- 36. feladat** (2 pont)
Lemezünkön 512 bájt szabad hely van. Szeretnénk erre a lemezre két 100 bájtos fájlt elhelyezni. Nem sikerül. Miért? A magyarázatot a pontozott vonalra írja!
- A lemez üres részeire a fej nem bájonként, hanem tárolási egységenként (cluster) írja az adatokat, így azok részben üresek lehetnek, azaz bizonyos fájlok több helyet foglalnak el, mint az fizikai méretükből következne.*