

Országos Szakiskolai Közismereti Tanulmányi Verseny

2010/2011

SZÁMÍTÁSTECHNIKA

I. (iskolai) forduló

2010. december 15.

Intézmény neve (bélyegző)

<i>Versenyző</i>		<i>Pontszám</i>	
<i>Neve és évfolyama</i>	<i>Megye</i>	<i>Elérhető</i>	<i>Elért</i>
		100	

----- <i>Felkészítő tanár</i>	----- <i>Javító tanár</i>
----------------------------------	------------------------------

Kedves Versenyző!

A feladatok megoldására 60 perc áll rendelkezésére. A feladat megoldásához segédeszköz nem használható. A feladatokra adott válaszát egyértelműen, a feladat utasításának megfelelően írja le! Javítás esetén pontosan jelölje meg a végleges választ! A feladatokra adható pontszám nem feltétlen utal a helyes válaszok számára! Kérjük, ügyeljen az idő beosztására!

Sikeres feladatmegoldást kívánunk!

1. feladat **(3 pont)**

Karikázza be az alábbi állítások közül azoknak a betűjelét, amelyek a számítógépek működését leíró „Neumann elvek” közé tartoznak!

- a) Párhuzamos utasítás végrehajtás (a számítógépben több utasítás egyidejűleg is végrehajtható).
- b) Kettes (bináris) számrendszer használata.
- c) Háttértárak használata a program és az adatok tárolására.
- d) Teljesen elektronikus működés.
- e) Univerzális felhasználhatóság.

2. feladat **(1 pont)**

Az információtárolás legkisebb egysége a bit hány értéket vehet fel? Karikázza be a helyes válasz betűjelét!

- a) 2 b) 4 c) 8 d) 16

3. feladat **(1 pont)**

A World Wide Web (világháló) alapelveit a CERN munkatársaként dolgozta ki az alább felsoroltak egyike. Karikázza be a helyes válasz betűjelét!

- a) Tim Berners-Lee
- b) Bill Gates
- c) Lerry Page
- d) Sergey Brin

4. feladat **(3 pont)**

Melyik állítás igaz? Karikázza be a helyes válasz(ok) betűjelét!

- a) 512 MB < 1 GB b) 1 KB < 1024 B c) 1 MB = 1024 KB d) 1 TB = 1024 GB

5. feladat **(6 pont)**

Számítógépet szeretne vásárolni. Egy áruház honlapján a következő konfiguráció-leírást találta: „Intel DG41RQ alaplap; Intel® Core 2 Duo E7400 2,8GHz 3MB Cache; 2 x 1GB DDR2 800MHz RAM; 320GB 7200rpm 16MB cache SATA-II HDD; DVD+/-RW dual layer; Integrált Intel® Graphics Media Accelerator 950; Integrált Gigabit LAN 10/100/1000; 350W ház USB kivezetéssel; 105 gombos PS/2 bill.; 3 gombos, optikai PS/2 egér; 12 hónap szervizgarancia”. Válaszoljon az alábbi kérdésekre!

- a) Mekkora a merevlemez kapacitása?
- b) Mekkora a hálózati kártya maximális átviteli sebessége?
- c) Mekkora az operatív tár kapacitása?
- d) Mekkora processzor órajelének frekvenciája?
- e) Mekkora a processzor gyorsítótára?
- f) Mennyi a merevlemez fordulatszáma?

6. feladat **(2 pont)**

A(z) a különböző írásrendszerek egységes kódolását és használatát leíró nemzetközi szabvány. Nem csak a kódolással, hanem a karakterek osztályozásával, megjelenítésével és használatával is részletesen foglalkozik. Írja a szabvány nevét a pontozott vonalra!

.....

7. feladat (4 pont)

Az alábbi állítások különböző memóriatípusokra vonatkoznak? Döntse el, hogy melyik igaz (I), illetve melyik hamis (H)! Válaszát írja a pontozott vonalra!

- A „ROM” egy olyan memóriatípus, amely kikapcsolás után is megőrzi tartalmát.
- A „Cache” egy olyan memóriatípus, amely az adatok gyorsabb elérését biztosítja.
- A „RAM” egy olyan memóriatípus, amely csak írható.
- A „virtuális memória” egy olyan memóriatípus, amely a háttértárolót használva megnöveli a számítógép operatív táráát.

8. feladat (4 pont)

Nyomtatót szeretne vásárolni. Egy áruház honlapján kiválasztott nyomtatóról a következő paramétereket olvashatta: „1200 dpi; 16 ppm; A4; USB 2.0; monokróm lézer; max. 150 lap; 2 MB; 4,7 kg; 347×194×224 mm; 1 év”. Válaszoljon az alábbi kérdésekre!

- a) Mekkora a legnagyobb kezelt lapméret?
- b) Mekkora a maximális felbontás?
- c) Mekkora a nyomtatási sebesség?
- d) A csatlakozó interfész típusa?

9. feladat (2 pont)

Az alábbiak közül melyek NEM bemeneti eszközök? Karikázza be a helyes válasz(ok) betűjelét!

- a) Optikai egér
- b) Tintasugaras nyomtató
- c) Vonalkód olvasó
- d) TFT monitor

10. feladat (1 pont)

Mekkora a tárolási kapacitása az egyoldalas, egyrétegű DVD-lemeznek (DVD5)? Karikázza be a helyes válasz betűjelét!

- a) 4,7 GB
- b) 650 MB
- c) 1,44 MB
- d) 8,54 GB

11. feladat (1 pont)

Melyik csoportba sorolható egy középiskolában használt számítógépes hálózat? Karikázza be a helyes válasz betűjelét!

- a) WAN
- b) LAN
- c) MAN
- d) PAN

12. feladat (3 pont)

Melyik színek szerepelnek az RGB kifejezésben? Karikázza be a helyes válasz(ok) betűjelét!

- a) Vörös
- b) Barna
- c) Kék
- d) Zöld

13. feladat (4 pont)

Soroljon fel 4 olyan funkciót, amelyet Microsoft Windows operációs rendszerben a „Vezérlőpult – Területi és nyelvi beállítások” programmal oldhat meg!

.....
.....

14. feladat

(4 pont)

Milyen tartalomra utalnak az alábbi fájlkiterjesztések? Válaszát írja a pontozott vonalra!

- a) MP3
- b) PDF
- c) WAV
- d) MDB

15. feladat

(4 pont)

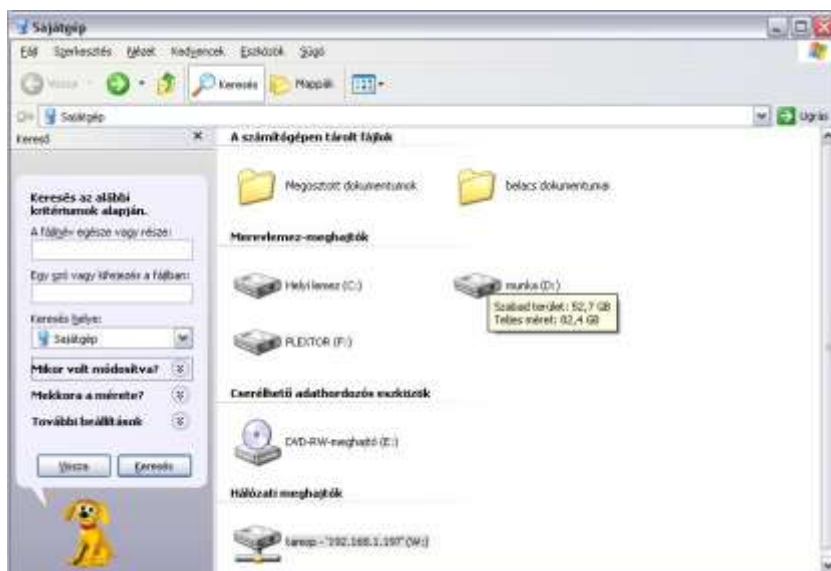
Mit jelentenek a következő elektronikus levelezéssel kapcsolatos rövidítések?

- a) BCC
- b) SMTP
- c) POP3
- d) RE

16. feladat

(5 pont)

Önnek szüksége lenne egy tavaly elkészített dokumentumra. A probléma az, hogy nem emlékszik sem a nevére, sem a mentés helyére. Hogyan tudná a leggyorsabban megkeresni a „Sajátgép” program „Keresés” funkcióját használva? Segítségként mellékeljük az alábbi képet.



Adja meg a keresési feltételeket!

.....
.....

17. feladat

(1 pont)

Az alábbi fájlkiterjesztések közül egy vagy több TÖMÖRÍTETT hangfájl formátumát jelöli? Kari-
kázza be a helyes válasz(ok) betűjelét!

- a) JPG
- b) WAV
- c) MP3
- d) AVI

18. feladat **(4 pont)**

Szeretné az internetre csatlakoztatni a számítógépét. Microsoft Windows operációs rendszert használva a „Vezérlőpult – Hálózati kapcsolatok” program segítségével milyen TCP/IP paramétereket kell beállítania?

.....

.....

.....

.....

19. feladat **(3 pont)**

Az alábbiak közül melyek böngésző kliensprogramok? Karikázza be a helyes válasz(ok) betűjelét!

- a) Internet Explorer
- b) Opera
- c) Outlook Express
- d) Google Chrome

20. feladat **(3 pont)**

Az alábbiak közül melyek bekezdésformázások? Karikázza be a helyes válasz(ok) betűjelét!

- a) behúzás
- b) térköz
- c) igazítás
- d) tájolás

21. feladat **(3 pont)**

Az alábbiak közül melyek karakterformázások? Karikázza be a helyes válasz(ok) betűjelét!

- a) felső index
- b) betűméret
- c) margó
- d) betűstílus

22. feladat **(4 pont)**

Microsoft Windows operációs rendszer *Kellékek* közé sorolt programjait párosítsa az alábbi meghatározásokkal! Írja a pontsorra az alkalmazás nevét!

- a) Alapvető számolási műveletek végzése:
- b) Egyszerű grafikák készítése:
- c) Mappák és állományok kezelése:
- d) ASCII szöveg állomány készítése:

23. feladat **(2 pont)**

Microsoft Excel táblázatkezelő program melyik függvényére igaz a következő állítás? „Egy tartományban összeszámolja azokat a cellákat, amelyek eleget tesznek a megadott feltételnek” Karikázza be a helyes válasz betűjelét!

- a) Darabtdeli
- b) Darabüres
- c) Darab2
- d) Darab

24. feladat **(2 pont)**

Mitől függ, hogy a billentyűzet numerikus része számokat ír vagy kurzort vezérel?

.....

25. *feladat* (2 pont)

Melyik beviteli eszköz (B) és melyik háttértár (H) az alábbi eszközök közül? Írja a pontsorra választ!

- a) DVD:
- b) egér:
- c) scanner:
- d) pendrive:

26. *feladat* (4 pont)

Milyen karakterformázási műveletet lát az alábbi szövegrészletben? Soroljon fel legalább négyet!

„A kígyó borzasztó hosszú állat, hosszabb a legrövidebb öntözőcsőnél is. ELŐFORDUL mind az öt világ-részben, mezőkön, kövecses-homokos földeken, erdőben és a patikák címtábláin, leginkább azonban mégis a szép női kebleken, sőt a jóbarátok keblén is, ez az utóbbi fajta azonban igen beteges és gyenge, amiért is a jóbarát azt a keblén melengeti.”

(Nagy Lajos: Képtelen természetrajz – A kígyó)

.....

.....

.....

.....

27. *feladat* (4 pont)

Milyen bekezdésformázási műveletet lát az alábbi szövegrészletben? Soroljon fel legalább négyet!

„A kígyó borzasztó hosszú állat, hosszabb a legrövidebb öntözőcsőnél is.

Előfordul mind az öt világ-részben, mezőkön, kövecses-homokos földeken, erdőben és a patikák címtábláin, leginkább azonban mégis a szép női kebleken, sőt a jóbarátok keblén is, ez az utóbbi fajta azonban igen beteges és gyenge, amiért is a jóbarát azt a keblén melengeti.”

(Nagy Lajos: Képtelen természetrajz – A kígyó)

.....

.....

.....

.....

28. *feladat* (2 pont)

Az alább felsorolt hálózati protokollok közül melyek a levelezőprogramokhoz szükséges protokollok? Karikázza be a helyes válasz(ok) betűjelét!

- a) SMTP
- b) HTTP
- c) FTP
- d) POP3

- 29. feladat** (2 pont)
Az alábbiak közül melyek operációs rendszerek? Karikázza be a helyes válasz(ok) betűjelét!
- a) MICROSOFT EXCHANGE
 - b) NOVELL
 - c) WINDOWS 3.11
 - d) MICROSOFT WINDOWS 7
- 30. feladat** (3 pont)
Az alábbiak közül mely elemek NEM helyezhetők el egy prezentáció valamely diáján? Karikázza be a helyes válasz(ok) betűjelét!
- a) Kép
 - b) Dia
 - c) Szervezeti diagram
 - d) Szövegdoboz
- 31. feladat** (3 pont)
USB csatolón keresztül mely eszközök csatlakoztathatók számítógéphez? Karikázza be a helyes válasz(ok) betűjelét!
- a) Külső merevlemez
 - b) Külső CD-ROM
 - c) Egér
 - d) Monitor
- 32. feladat** (2 pont)
Karikázza be a helyes válasz betűjelét! Az operációs rendszer Karikázza be a helyes válasz betűjelét!
- a) a számítógép fizikai alkotórészeinek összessége.
 - b) a számítógépet működtető programok összessége.
 - c) egy jogi fogalom.
 - d) A fentiek egyike sem.
- 33. feladat** (2 pont)
Karikázza be a helyes válasz betűjelét! Ha egy program shareware, akkor a program ...
- a) ingyenesen használható, nem kell fizetni érte.
 - b) ingyenesen terjeszthető, de a felhasználásért fizetni kell.
 - c) ingyenesen használható, de a terjesztéséért fizetni kell.
 - d) magáncélra, meghatározott ideig, ingyenesen használható.
- 34. feladat** (3 pont)
Az alábbi programok közül melyek tartoznak grafikakészítő programok közé? Karikázza be a helyes válasz(ok) betűjelét!
- a) Gimp
 - b) Adobe Photoshop
 - c) CorelDraw
 - d) Acrobat Reader

35. feladat **(1 pont)**

Milyen típusú az a fájl, amelynek kiterjesztése „.TXT”? Karikázza be a helyes válasz betűjelét!

- a) kép
- b) hang
- c) szöveg
- d) adatbázis

36. feladat **(2 pont)**

Lemezünkön 512 bájt szabad hely van. Szeretnénk erre a lemezre két 100 bájtos fájlt elhelyezni. Nem sikerül. Miért? A magyarázatot a pontozott vonalra írja!

.....

.....

.....