



OH



Barangolás a kompetenciamérés eredményei között

Pongrácz László

Oktatási Hivatal

Közoktatási Főosztály

főosztályvezető





OH



Evidence based ...





OH



A családi háttérindex





Kinek van, kinek nincs?

Általában nagyon kevesen küldik be!

Általában a gyenge tudásúak küldik be, mert a szülei nem tudják, hogy is akarják kitölteni!

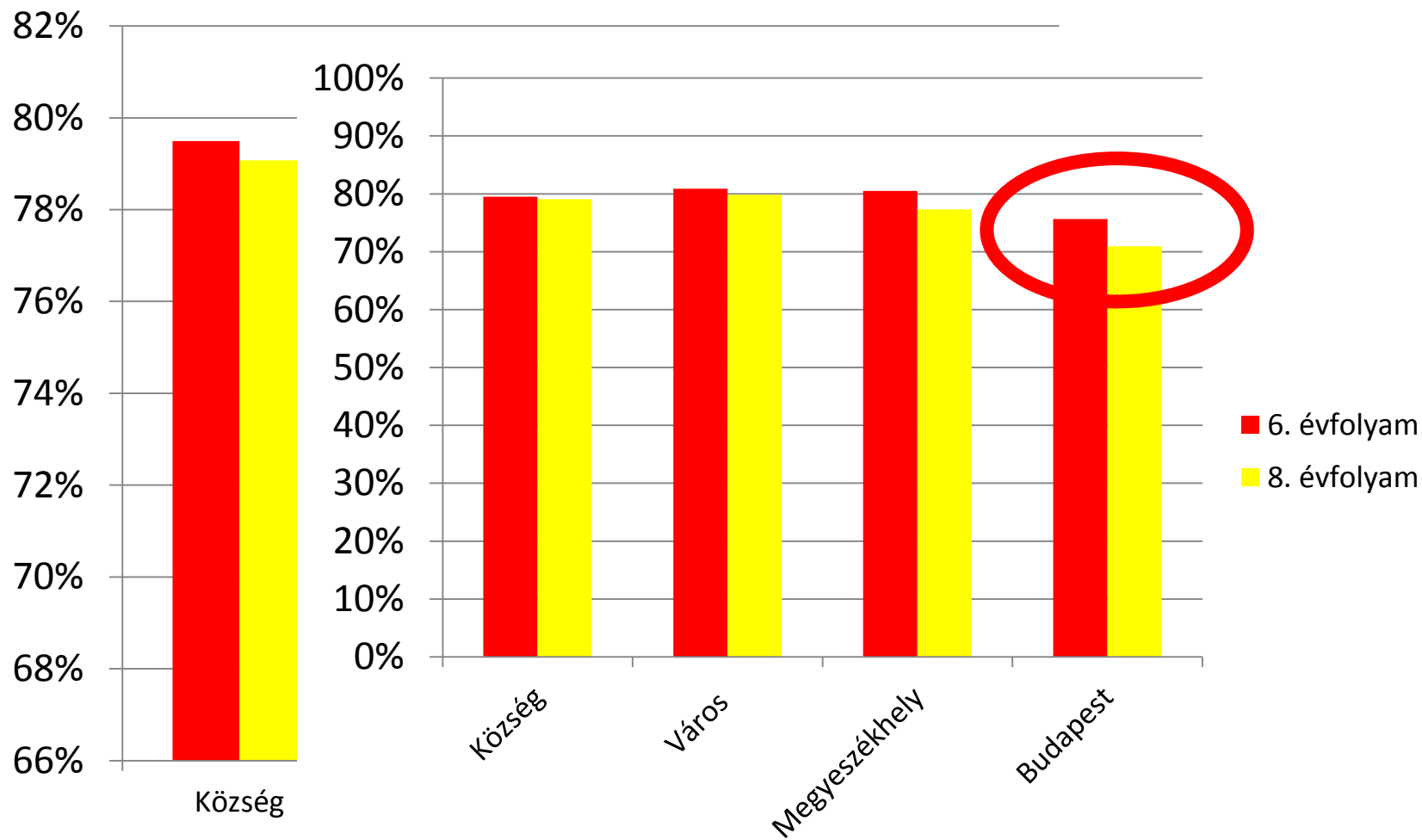
Evidence?

Általában a jogtulók nem küldik be, mert a szüleiket vagy nem érdekli, vagy sérelmesnek tartják a kérdéseket, vagy tartanak az adatok jogosulatlan felhasználásától?



OH

A kitöltési hajlandóságról...

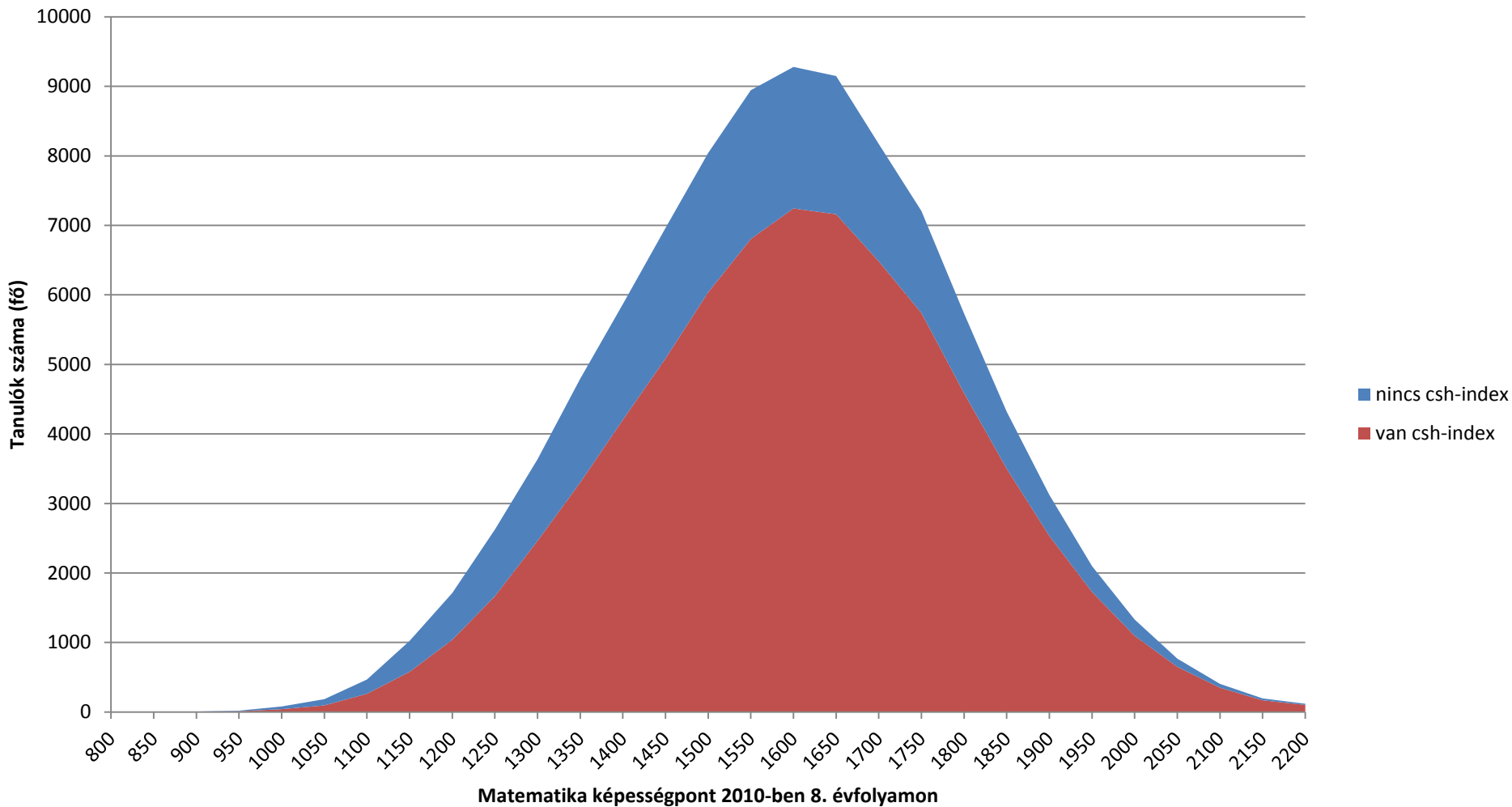




OH

Kinek van, kinek nincs?

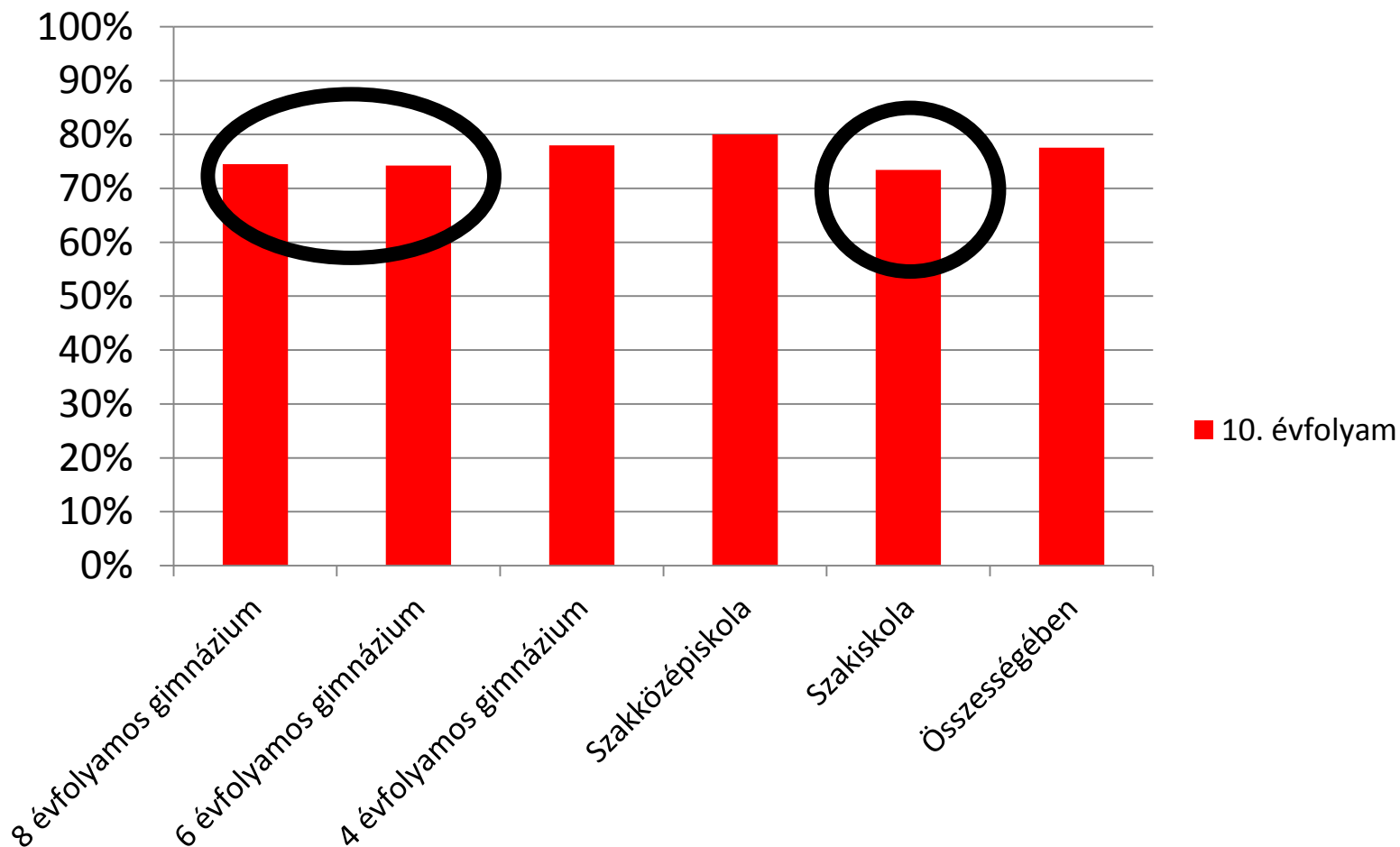
A 8. évfolyamos tanulók 2010. évi matematika képességpontjának eloszlása aszerint, hogy volt-e csh-indexük vagy sem





A kitöltési hajlandóságról...

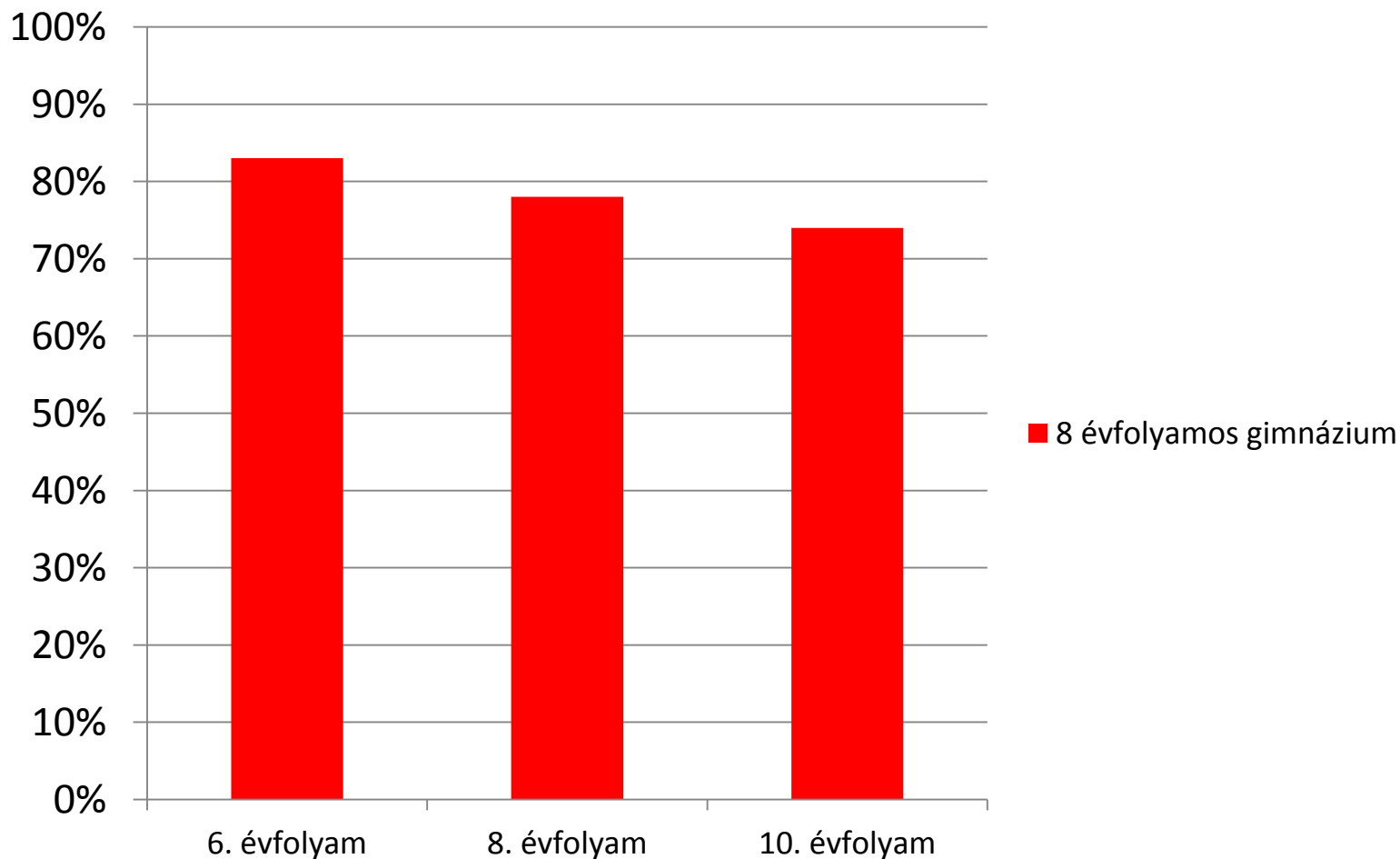
10. évfolyam





A kitöltési hajlandóságról...

8 évfolyamos gimnázium

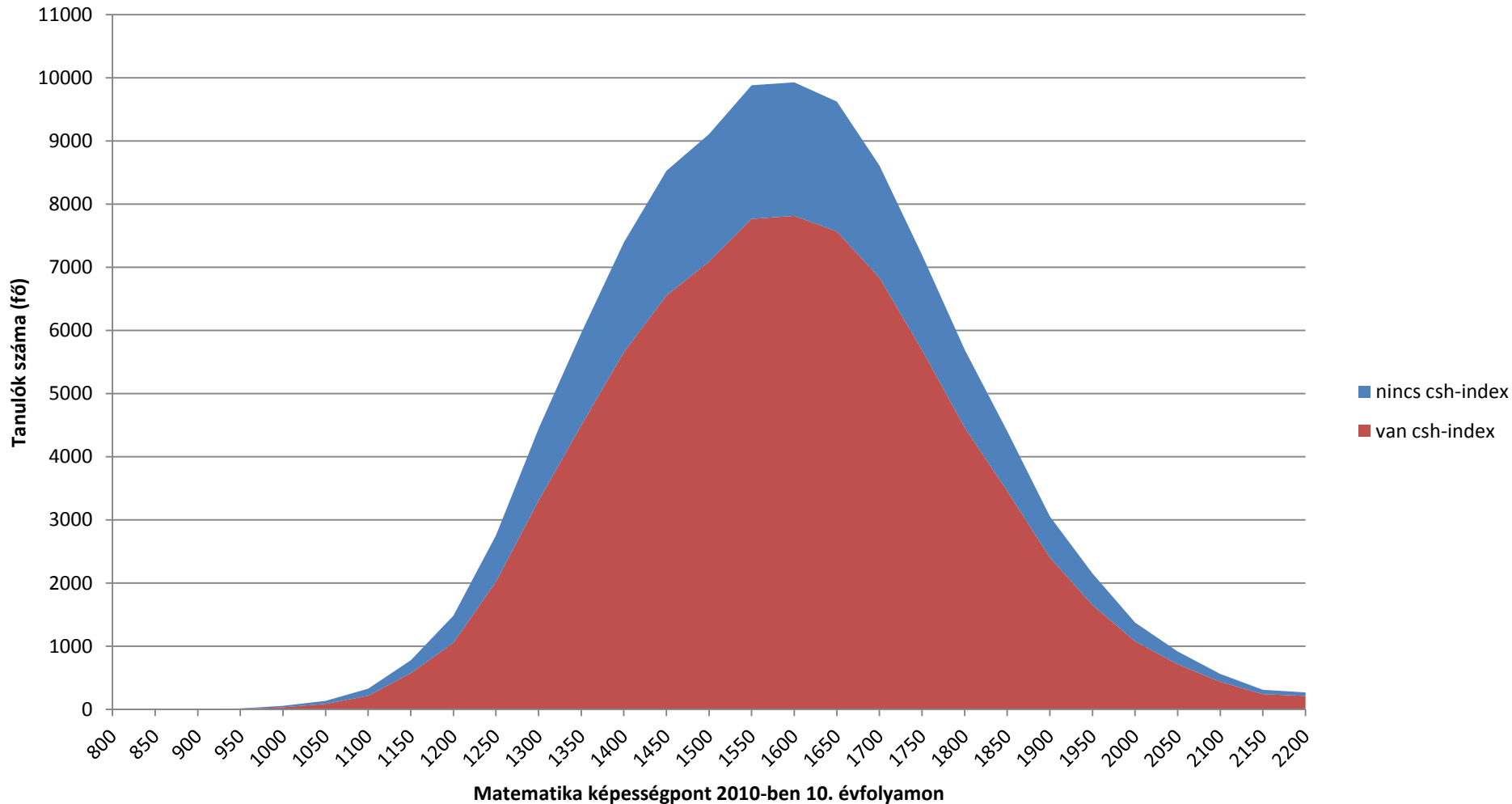




OH

Kinek van, kinek nincs?

A 10. évfolyamos tanulók 2010. évi matematika képességpontjának eloszlása aszerint, hogy volt-e csh-indexük vagy sem





OH



Falu-város?





Ki a jobb???

A városi diákok teljesítménye jobb, mint a
községi diákoké!

Evidence?

A városi iskolák jobbak az iskolák, mint a
községekben!



Ki a jobb???





Ki a jobb???

Az átlagteljesítmények közötti különbségek csak az egyes teljesítmények közötti szociokulturális körülmények közötti különbségeket tükrözi.

Evidence?

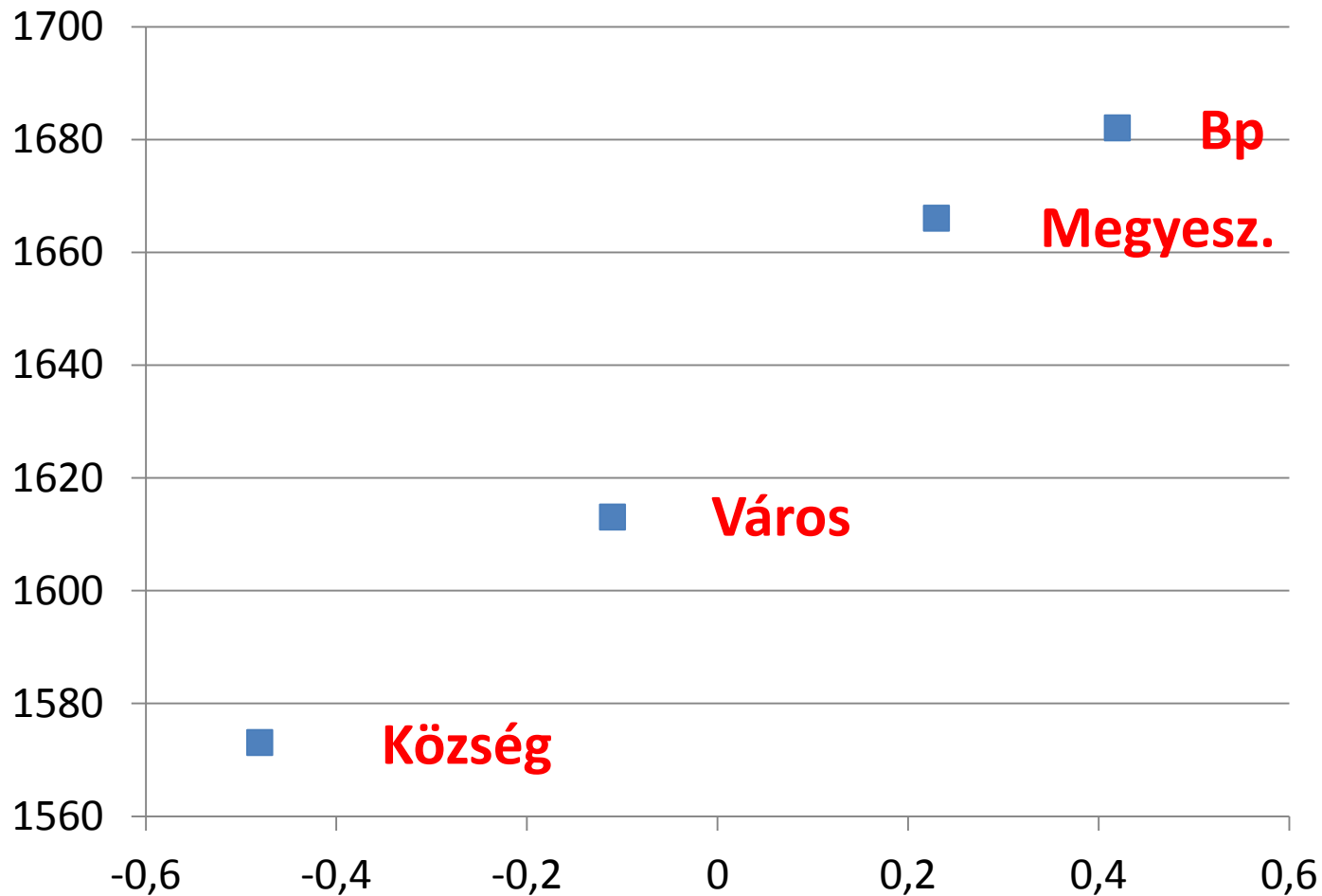


OH

Ez a teljesítményt jelenti?

8. évfolyam,
matematika

CSH index





OH

Ez a teljesítményt jelenti?

Matematika
képesség (8.)

- Országos
- Ált. isk.
- Ált. isk. község
- - Ált. isk. város
- - Ált. isk. megyesz.
- - Ált. isk. Budapest
- 8 évf. gimn.
- 6 évf. gimn.





OH



Hozzáadott pedagógiai értékek...





OH

Mennyire függ össze a két jellemző?



Az iskola szociokulturális hátránykompenzációs hatása

Az iskola fejlesztő hatása a komplex modellekhez képest

[Az iskola „saját” fejlesztő hatása a komplex modell alapján]

Evidence?



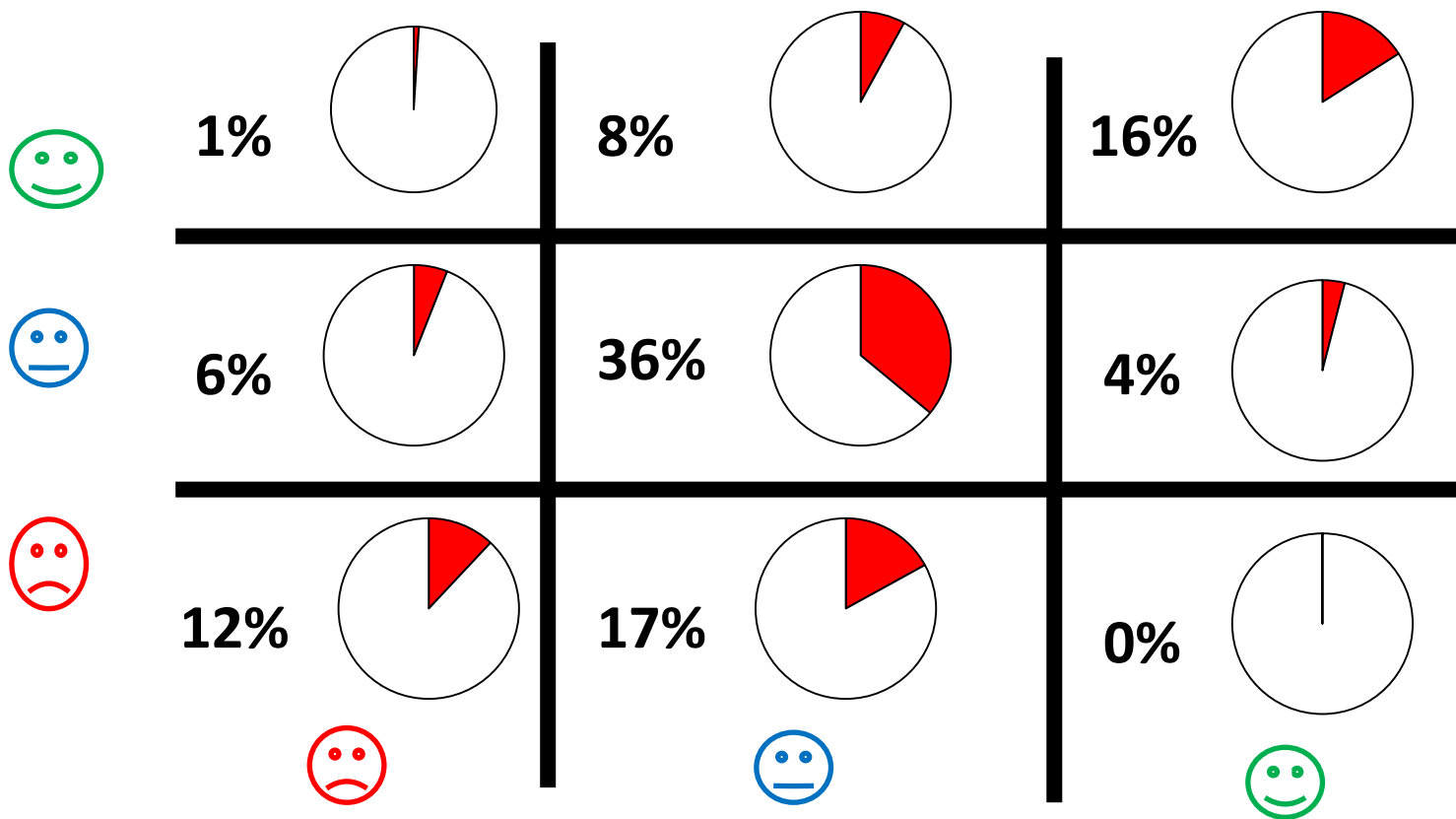


A két mutató kapcsolata

8. évfolyam, matematika

Hátránykompenzáló hatás

Fejlesztő hatás

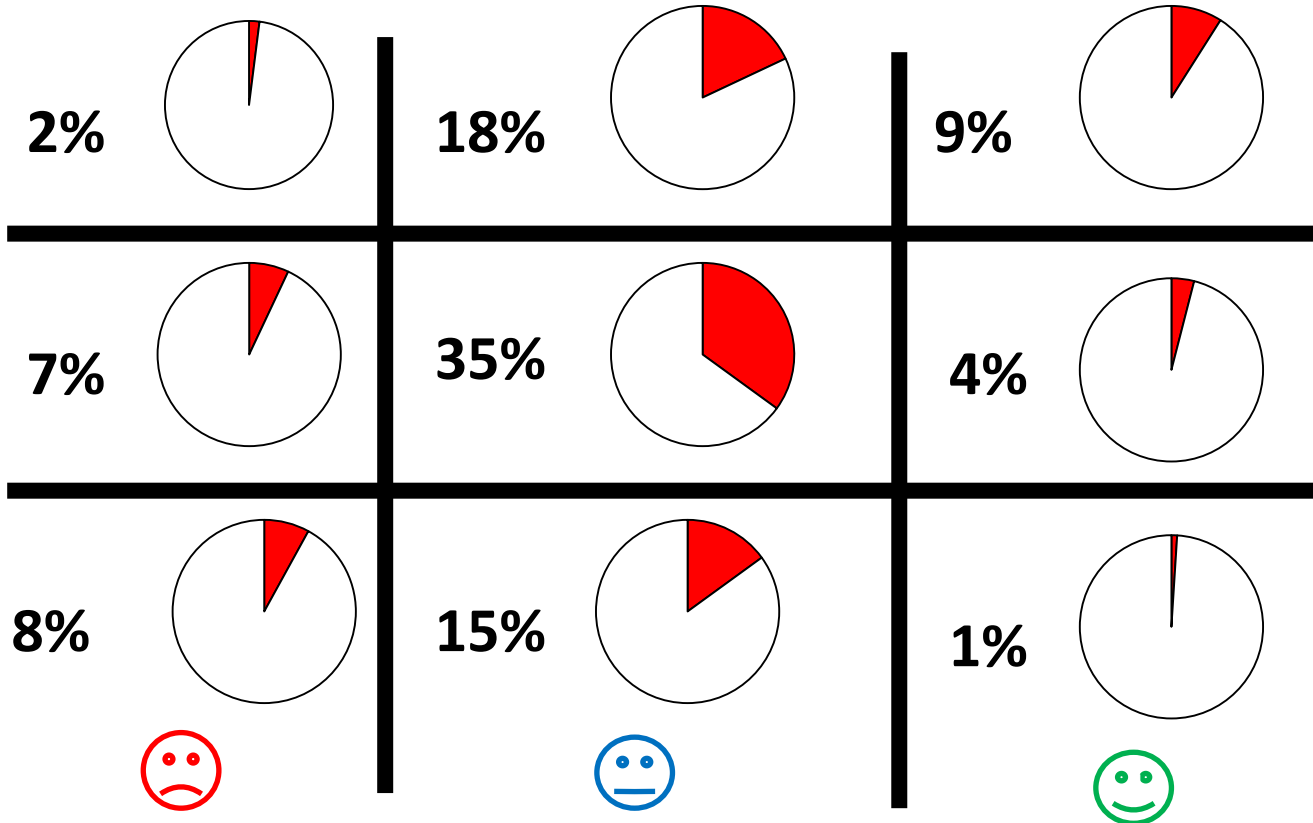




A két mutató kapcsolata

10. évfolyam, matematika

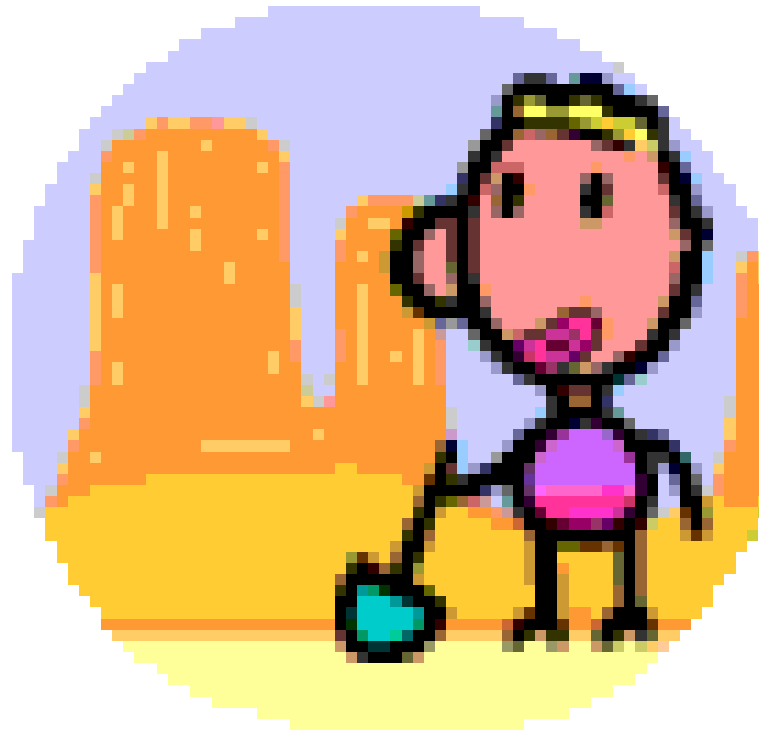
Hátránykompenzáló hatás



Fejlesztő hatás



**Használjuk egyre jobban a mérési
rendszer szolgáltatásait!**



Érdeemes!



OH