

# Országos Szakiskolai Közismereti Tanulmányi Verseny

2009/2010

## SZÁMÍTÁSTECHNIKA

I. (iskolai) forduló

2010. január 13.

-----  
Intézmény neve (bélyegző)

<i>Versenyző</i>		<i>Pontszám</i>	
<i>Neve</i>	<i>Megye</i>	<i>Elérhető</i>	<i>Elért</i>
		<b>100</b>	

----- <i>Felkészítő tanár</i>	----- <i>Javító tanár</i>
----------------------------------	------------------------------

### ***Kedves Versenyző!***

*A feladatok megoldására 60 perc áll rendelkezésére. A feladat megoldásához segédeszköz nem használható. A feladatokra adott válaszát egyértelműen, a feladat utasításának megfelelően adja meg! Javítás esetén pontosan jelölje meg a végleges választ! A feladatokra adható pontszám nem feltétlen utal a helyes válaszok számára! Kérjük, ügyeljen az idő beosztására!*

***Sikeres feladatmegoldást kívánunk!***

**1. feladat** **(3 pont)**

**Karikázza be az alábbi állítások közül azoknak a betűjelét, amelyek a számítógépek működését leíró „Neumann elvek” közé tartoznak!**

- a) Párhuzamos utasítás végrehajtás (a számítógépben több utasítás egyidejűleg is végrehajtható).
- b) Kettes (bináris) számrendszer használata.
- c) Háttértárak használata a program és az adatok tárolására.
- d) Teljesen elektronikus működés.
- e) Univerzális felhasználhatóság.

**2. feladat** **(1 pont)**

**Az információtárolás legkisebb egysége a bit hány értéket vehet fel? Karikázza be a helyes válasz betűjelét!**

- a) 2                                      b) 4                                      c) 8                                      d) 16

**3. feladat** **(1 pont)**

**A World Wide Web (világháló) alapelveit a CERN munkatársaként dolgozta ki az alább felsoroltak egyike. Karikázza be a helyes válasz betűjelét!**

- a) Tim Berners-Lee
- b) Bill Gates
- c) Lerry Page
- d) Sergey Brin

**4. feladat** **(3 pont)**

**Melyik állítás igaz? Karikázza be a helyes válasz(ok) betűjelét!**

- a) 512 MB < 1 GB      b) 1 KB < 1024 B      c) 1 MB = 1024 KB      d) 1 TB = 1024 GB

**5. feladat** **(6 pont)**

**Számítógépet szeretne vásárolni. Egy áruház honlapján a következő konfigurációleírást találta: „Intel DG41RQ alaplap; Intel® Core 2 Duo E7400 2,8GHz 3MB Cache; 2 x 1GB DDR2 800MHz RAM; 320GB 7200rpm 16MB cache SATA-II HDD; DVD+/-RW dual layer; Integrált Intel® Graphics Media Accelerator 950; Integrált Gigabit LAN 10/100/1000; 350W ház USB kivezetéssel; 105 gombos PS/2 bill.; 3 gombos, optikai PS/2 egér; 12 hónap szervizgarancia”. Válaszoljon az alábbi kérdésekre!**

- a) Mekkora a merevlemez kapacitása? .....
- b) Mekkora a hálózati kártya maximális átviteli sebessége? .....
- c) Mekkora az operatív tár kapacitása? .....
- d) Mekkora processzor órajelének frekvenciája? .....
- e) Mekkora a processzor gyorsítótára? .....
- f) Mennyi a merevlemez fordulatszáma? .....

**6. feladat** **(2 pont)**

**A(z) ..... a különböző írásrendszerek egységes kódolását és használatát leíró nemzetközi szabvány. Nem csak a kódolással, hanem a karakterek osztályozásával, megjelenítésével és használatával is részletesen foglalkozik. Írja a szabvány nevét a pontozott vonalra!**

.....

7. feladat (4 pont)

Az alábbi állítások különböző memóriatípusokra vonatkoznak? Döntse el, hogy melyik igaz (I), illetve melyik hamis (H)! Válaszát írja a pontozott vonalra!

- ..... A „ROM” egy olyan memóriatípus, amely kikapcsolás után is megőrzi tartalmát.
- ..... A „Cache” egy olyan memóriatípus, amely az adatok gyorsabb elérését biztosítja.
- ..... A „RAM” egy olyan memóriatípus, amely csak írható.
- ..... A „virtuális memória” egy olyan memóriatípus, amely a háttértárolót használva megnöveli a számítógép operatív táráát.

8. feladat (4 pont)

Nyomtatót szeretne vásárolni. Egy áruház honlapján kiválasztott nyomtatóról a következő paramétereket olvashatta: „600 dpi; 14 ppm; A4; USB 2.0; monokróm lézer; max. 150 lap; 2 MB; 4,7 kg; 347×194×224 mm; 1 év”. Válaszoljon az alábbi kérdésekre!

- a) Mekkora a legnagyobb kezelt lapméret? .....
- b) Mekkora a maximális felbontás? .....
- c) Mekkora a nyomtatási sebesség? .....
- d) A csatlakozó interfész típusa? .....

9. feladat (2 pont)

Az alábbiak közül melyek NEM bemeneti eszközök? Karikázza be a helyes válasz(ok) betűjelét!

- a) Optikai egér
- b) Tintasugaras nyomtató
- c) Vonalkód olvasó
- d) TFT monitor

10. feladat (1 pont)

Mekkora a tárolási kapacitása az egyoldalas, egyrétegű DVD-lemeznek (DVD5)? Karikázza be a helyes válasz betűjelét!

- a) 4,7 GB
- b) 650 MB
- c) 1,44 MB
- d) 8,54 GB

11. feladat (1 pont)

Melyik csoportba sorolható az Ön intézményében használt számítógépes hálózat? Karikázza be a helyes válasz betűjelét!

- a) WAN
- b) LAN
- c) MAN
- d) PAN

12. feladat (3 pont)

Melyik színek szerepelnek az RGB kifejezésben? Karikázza be a helyes válasz(ok) betűjelét!

- a) Vörös
- b) Barna
- c) Kék
- d) Zöld

13. feladat (4 pont)

Soroljon fel 4 olyan funkciót, amelyet Microsoft Windows operációs rendszerben a „Vezérlőpult – Területi és nyelvi beállítások” programmal oldhat meg!

.....  
.....

14. feladat

(4 pont)

Soroljon fel 4 funkciót, amelyet Microsoft Windows operációs rendszerben a „Sajátgép” programmal oldhat meg!

.....

.....

15. feladat

(4 pont)

Hogyan lehet a Microsoft Windows operációs rendszerben a kezelői felület tulajdonságait (háttér, képernyőkímélő, megjelenítés, képernyő felbontás, színmélység stb.) beállítani?

.....

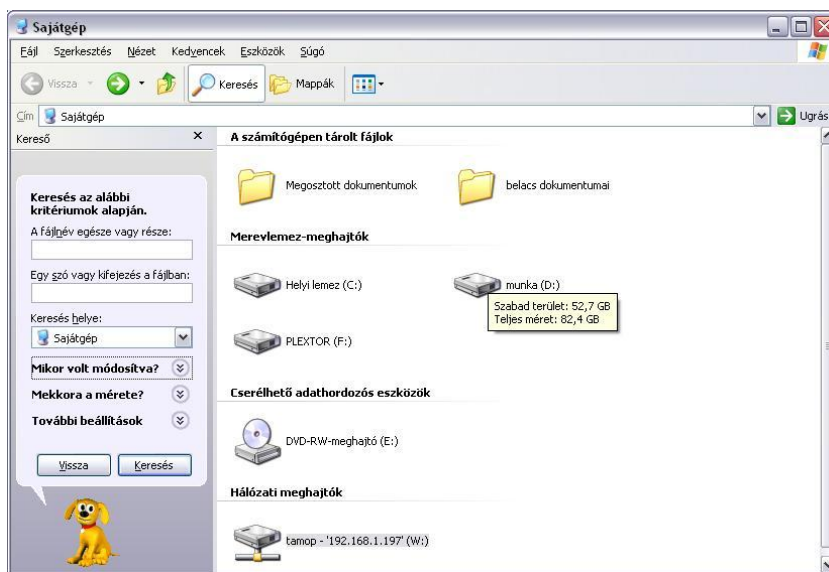
.....

.....

16. feladat

(5 pont)

Önnek szüksége lenne egy tavaly elkészített dokumentumra. A probléma az, hogy nem emlékszik sem a nevére, sem a mentés helyére. Hogyan tudná a leggyorsabban megkeresni a „Sajátgép” program „Keresés” funkcióját használva? Segítségként mellékeljük az alábbi képet.



Adja meg a keresési feltételeket!

.....

.....

17. feladat

(1 pont)

Az alábbi fájlkiterjesztések közül valamelyik TÖMÖRÍTETT hangfájl formátumát jelöli? Kari-  
kázza be a helyes válasz(ok) betűjelét!

- a) JPG
- b) WAV
- c) MP3
- d) AVI

**18. feladat** **(4 pont)**

Szeretné az internetre csatlakoztatni a számítógépét. Microsoft Windows operációs rendszert használva a „Vezérlőpult – Hálózati kapcsolatok” program segítségével milyen TCP/IP paramétereket kell beállítania?

.....  
.....  
.....  
.....

**19. feladat** **(3 pont)**

Az alábbiak közül melyek böngésző kliensprogramok? Karikázza be a helyes válasz(ok) betűjelét!

- a) Internet Explorer
- b) Opera
- c) Outlook Express
- d) Google Chrome

**20. feladat** **(3 pont)**

Az alábbiak közül melyek bekezdésformázások? Karikázza be a helyes válasz(ok) betűjelét!

- a) behúzás                      b) térköz                      c) igazítás                      d) tájolás

**21. feladat** **(3 pont)**

Az alábbiak közül melyek karakterformázások? Karikázza be a helyes válasz(ok) betűjelét!

- a) felső index
- b) betűméret
- c) margó
- d) betű stílus

**22. feladat** **(4 pont)**

Microsoft Windows operációs rendszer *Kellékek* közé sorolt programjait párosítsa az alábbi meghatározásokkal! Írja a pontsorra az alkalmazás nevét!

- a) Alapvető számolási műveletek végzése: .....
- b) Egyszerű grafikák készítése: .....
- c) Mappák és állományok kezelése: .....
- d) ASCII szöveg állomány készítése: .....

**23. feladat** **(2 pont)**

Microsoft Excel táblázatkezelő program melyik függvényére igaz a következő állítás? „Egy tartományban összeszámolja azokat a cellákat, amelyek eleget tesznek a megadott feltételnek” **Karikázza be a helyes válasz betűjelét!**

- a) Darabtel
- b) Darabüres
- c) Darab2
- d) Darab

24. feladat

(4 pont)

Az alábbiak közül melyek Excel diagramtípusok? Karikázza be a helyes válasz(ok) betűjelét!

- a) Perc
- b) Kör
- c) Fa
- d) Bokor

25. feladat

(4 pont)

Milyen karakterformázási műveletet lát az alábbi szövegrészletben? Soroljon fel legalább négyet!

„A kígyó borzasztó hosszú állat, hosszabb a legrövidebb öntözőcsőnél is. ELŐFORDUL mind az öt világrészben, mezőkön, kövecses-homokos földeken, erdőben és a patikák címtábláin, leginkább azonban mégis a szép női kebleken, sőt a jóbarátok keblén is, ez az utóbbi fajta azonban igen beteges és gyenge, amiért is a jóbarát azt a keblén melengeti.”

(Nagy Lajos: Képtelen természetrajz – A kígyó)

.....

.....

.....

.....

26. feladat

(4 pont)

Milyen bekezdésformázási műveletet lát az alábbi szövegrészletben? Soroljon fel legalább négyet!

„A kígyó borzasztó hosszú állat, hosszabb a legrövidebb öntözőcsőnél is. Előfordul mind az öt világrészben, mezőkön, kövecses-homokos földeken, erdőben és a patikák címtábláin, leginkább azonban mégis a szép női kebleken, sőt a jóbarátok keblén is, ez az utóbbi fajta azonban igen beteges és gyenge, amiért is a jóbarát azt a keblén melengeti.”

(Nagy Lajos: Képtelen természetrajz – A kígyó)

.....

.....

.....

.....

27. feladat

(2 pont)

Az alább felsorolt hálózati protokollok közül melyek a levelezőprogramokhoz szükséges protokollok? Karikázza be a helyes válasz(ok) betűjelét!

- a) SMTP
- b) HTTP
- c) FTP
- d) POP3

- 28. feladat** (2 pont)  
Az alábbiak közül melyek operációs rendszerek? Karikázza be a helyes válasz(ok) betűjelét!
- a) MICROSOFT EXCHANGE
  - b) NOVELL
  - c) WINDOWS 3.11
  - d) MICROSOFT WINDOWS 7
- 29. feladat** (3 pont)  
Az alábbiak közül mely elemek helyezhetők el egy prezentáció valamely diáján? Karikázza be a helyes válasz(ok) betűjelét!
- a) Kép
  - b) Dia
  - c) Szervezeti diagram
  - d) Szövegdoboz
- 30. feladat** (3 pont)  
USB csatolón keresztül mely eszközök csatlakoztathatók számítógéphez? Karikázza be a helyes válasz(ok) betűjelét!
- a) Külső merevlemez
  - b) Külső CD-ROM
  - c) Egér
  - d) Monitor
- 31. feladat** (2 pont)  
Karikázza be a helyes válasz betűjelét! Az operációs rendszer ..... Karikázza be a helyes válasz betűjelét!
- a) a számítógép fizikai alkotórészeinek összessége.
  - b) a számítógépet működtető programok összessége.
  - c) egy jogi fogalom.
  - d) A fentiek egyike sem.
- 32. feladat** (2 pont)  
Karikázza be a helyes válasz betűjelét! Ha egy program shareware, akkor a program ...
- a) ingyenesen használható, nem kell fizetni érte.
  - b) ingyenesen terjeszthető, de a felhasználásért fizetni kell.
  - c) ingyenesen használható, de a terjesztéséért fizetni kell.
  - d) magáncélra, meghatározott ideig, ingyenesen használható.
- 33. feladat** (3 pont)  
Az alábbi programok közül melyek tartoznak grafikakészítő programok közé? Karikázza be a helyes válasz(ok) betűjelét!
- a) Gimp
  - b) Adobe Photoshop
  - c) CorelDraw
  - d) Acrobat Reader

**34. feladat**

**(1 pont)**

Milyen típusú az a fájl, amelynek kiterjesztése „.TXT”? Karikázza be a helyes válasz betűjelét!

- a) kép
- b) hang
- c) szöveg
- d) adatbázis

**35. feladat**

**(2 pont)**

A ..... olyan program, amely biztosítja, hogy a számítógépes hálózaton keresztül egy adott számítógépbe ne történhessen illetéktelen behatolás. Válaszát írja a pontozott vonalra!

.....