

Országos Szakiskolai Közismereti Tanulmányi Verseny

2009/2010

JAVÍTÁSI ÚTMUTATÓ

SZÁMÍTÁSTECHNIKA

I. (iskolai) forduló

2010. január 13.

Kedves Kollégák!

*A feladatokra adható pontszám nem feltétlen utalt a helyes válaszok számára!
Több jó válasz esetén az összpontszám arányos osztására van lehetőség, de tört-
pontok nem adhatók. A helyes válaszokat piros betűvel és félkövéren írtuk.*

Sikeres javítást kívánunk!

1. feladat (3 pont)

Karikázza be az alábbi állítások közül azoknak a betűjelét, amelyek a számítógépek működését leíró „Neumann elvek” közé tartoznak!

- a) Párhuzamos utasítás végrehajtás (a számítógépben több utasítás egyidejűleg is végrehajtható).
- b) **Kettes (bináris) számrendszer használata.**
- c) Háttértárak használata a program és az adatok tárolására.
- d) **Teljesen elektronikus működés.**
- e) **Univerzális felhasználhatóság.**

2. feladat (1 pont)

Az információtárolás legkisebb egysége a bit hány értéket vehet fel? Karikázza be a helyes válasz betűjelét!

- a) **2** b) 4 c) 8 d) 16

3. feladat (1 pont)

A World Wide Web (világháló) alapelveit a CERN munkatársaként dolgozta ki az alább felsoroltak egyike. Karikázza be a helyes válasz betűjelét!

- a) **Tim Berners-Lee**
- b) Bill Gates
- c) Lerry Page
- d) Sergey Brin

4. feladat (3 pont)

Melyik állítás igaz? Karikázza be a helyes válasz(ok) betűjelét!

- a) **512 MB < 1 GB** b) 1 KB < 1024 B c) **1 MB = 1024 KB** d) **1 TB = 1024 GB**

5. feladat (6 pont)

Számítógépet szeretne vásárolni. Egy áruház honlapján a következő konfigurációleírást találta: „Intel DG41RQ alaplap; Intel® Core 2 Duo E7400 2,8GHz 3MB Cache; 2 x 1GB DDR2 800MHz RAM; 320GB 7200rpm 16MB cache SATA-II HDD; DVD+/-RW dual layer; Integrált Intel® Graphics Media Accelerator 950; Integrált Gigabit LAN 10/100/1000; 350W ház USB kivezetéssel; 105 gombos PS/2 bill.; 3 gombos, optikai PS/2 egér; 12 hónap szervizgarancia”. Válaszoljon az alábbi kérdésekre!

- a) Mekkora a merevlemez kapacitása?**320 GB**
- b) Mekkora a hálózati kártya maximális átviteli sebessége?**Gigabit (1000 MB)**
- c) Mekkora az operatív tár kapacitása?**2 GB**
- d) Mekkora processzor órajelének frekvenciája?**2,8 GHz**
- e) Mekkora a processzor gyorsítótára?**3 MB**
- f) Mennyi a merevlemez fordulatszáma?**7200 rpm**

6. feladat (2 pont)

A(z) a különböző írásrendszerek egységes kódolását és használatát leíró nemzetközi szabvány. Nem csak a kódolással, hanem a karakterek osztályozásával, megjelenítésével és használatával is részletesen foglalkozik. Írja a szabvány nevét a pontozott vonalra!

Unicode.....

7. feladat (4 pont)

Az alábbi állítások különböző memóriatípusokra vonatkoznak? Döntse el, hogy melyik igaz (I), illetve melyik hamis (H)! Válaszát írja a pontozott vonalra!

I..... A „ROM” egy olyan memóriatípus, amely kikapcsolás után is megőrzi tartalmát.

I..... A „Cache” egy olyan memóriatípus, amely az adatok gyorsabb elérését biztosítja.

H..... A „RAM” egy olyan memóriatípus, amely csak írható.

I..... A „virtuális memória” egy olyan memóriatípus, amely a háttértárolót használva megnöveli a számítógép operatív táráát.

8. feladat (4 pont)

Nyomtatót szeretne vásárolni. Egy áruház honlapján kiválasztott nyomtatóról a következő paramétereket olvashatta: „600 dpi; 14 ppm; A4; USB 2.0; monokróm lézer; max. 150 lap; 2 MB; 4,7 kg; 347×194×224 mm; 1 év”. Válaszoljon az alábbi kérdésekre!

- a) Mekkora a legnagyobb kezelt lapméret?A4
- b) Mekkora a maximális felbontás?600 dpi
- c) Mekkora a nyomtatási sebesség?14 ppm
- d) A csatlakozó típusa?USB 2.0

9. feladat (2 pont)

Az alábbiak közül melyek NEM bemeneti eszközök? Karikázza be a helyes válasz(ok) betűjelét!

- a) Optikai egér
- b) **Tintasugaras nyomtató**
- c) Vonalkód olvasó
- d) **TFT monitor**

10. feladat (1 pont)

Mekkora a tárolási kapacitása az egyoldalas, egyrétegű DVD-lemeznek (DVD5)? Karikázza be a helyes válasz betűjelét!

- a) **4,7 GB** b) 650 MB c) 1,44 MB d) 8,54 GB

11. feladat (1 pont)

Melyik csoportba sorolható az Ön intézményében használt számítógépes hálózat? Karikázza be a helyes válasz betűjelét!

- a) WAN b) **LAN** c) MAN d) PAN

12. feladat (3 pont)

Melyik színek szerepelnek az RGB kifejezésben? Karikázza be a helyes válasz(ok) betűjelét!

- a) **Vörös** b) Barna c) **Kék** d) **Zöld**

13. feladat (4 pont)

Soroljon fel 4 olyan funkciót, amelyet Microsoft Windows operációs rendszerben a „Vezérlőpult – Területi és nyelvi beállítások” programmal oldhat meg!

Például: **Szám-, dátum-, időformátum, pénznem, földrajzi hely, szövegbeviteli nyelv beállítása**

14. feladat (4 pont)

Soroljon fel 4 funkciót, amelyet Microsoft Windows operációs rendszerben a „Sajátgép” programmal oldhat meg!

Például: **Mappák kezelése (listázás, törlés, létrehozás, másolás, mozgatás, átnevezés), állományok kezelése (törlés, létrehozás, másolás, mozgatás, átnevezés), hálózati meghajtók kezelése (csatlakoztatás, leválasztás), keresés.**

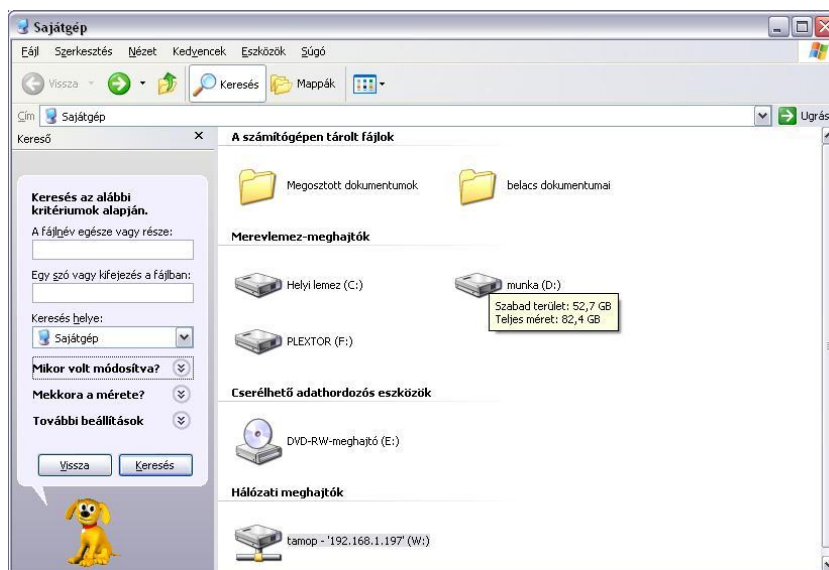
15. feladat (4 pont)

Hogyan lehet a Microsoft Windows operációs rendszerben a kezelői felület tulajdonságait (háttér, képernyőkímélő, megjelenítés, képernyő felbontás, színmélység stb.) beállítani?

Például: **„Vezérlőpult – Megjelenítés” program, vagy „Asztalon jobb egérgombbal kattintva Tulajdonságok menüpont”.**

16. feladat (5 pont)

Önök szüksége lenne egy tavaly elkészített dokumentumra. A probléma az, hogy nem emlékszik sem a nevére, sem a mentés helyére. Hogyan tudná a leggyorsabban megkeresni a „Sajátgép” program „Keresés” funkcióját használva? Segítségként mellékeljük az alábbi képet.



Adja meg a keresési feltételeket! Például:

Fájlnév: ***.doc**..... (1)

Keresés helye: **Helyi merevlemezek (C: D: és F: meghajtó)**..... (3)

Mikor volt módosítva: **A múlt évben**..... (1)

17. feladat (1 pont)

Az alábbi fájlkiterjesztések közül valamelyik **TÖMÖRÍTETT** hangfájl formátumát jelöli? Kari-
kázza be a helyes válasz(ok) betűjelét!

- a) JPG
- b) WAV
- c) **MP3**
- d) AVI

18. *feladat* (4 pont)
Szeretné az internetre csatlakoztatni a számítógépét. Microsoft Windows operációs rendszert használva a „Vezérlőpult – Hálózati kapcsolatok” program segítségével milyen TCP/IP paramétereket kell beállítania?
IP-cím; alhálózati maszk; alapértelmezett átjáró; DNS-kiszolgáló
19. *feladat* (3 pont)
Az alábbiak közül melyek böngésző kliensprogramok? Karikázza be a helyes válasz(ok) betűjelét!
a) **Internet Explorer**
b) **Opera**
c) Outlook Express
d) **Google Chrome**
20. *feladat* (3 pont)
Az alábbiak közül melyek bekezdésformázások? Karikázza be a helyes válasz(ok) betűjelét!
a) **behúzás** b) **térköz** c) **igazítás** d) tájolás
21. *feladat* (3 pont)
Az alábbiak közül melyek karakterformázások? Karikázza be a helyes válasz(ok) betűjelét!
a) **felső index**
b) **betűméret**
c) margó
d) **betű stílus**
22. *feladat* (4 pont)
Microsoft Windows operációs rendszer *Kellékek* közé sorolt programjait párosítsa az alábbi meghatározásokkal! Írja a pontsorra az alkalmazás nevét!
a) Alapvető számolási műveletek végzése: **Számológép (Calculator)**
b) Egyszerű grafikák készítése: **Paint**
c) Mappák és állományok kezelése: **Intéző**
d) ASCII szöveg állomány készítése: **Jegyzetömb (Notepad)**
23. *feladat* (2 pont)
Microsoft Excel táblázatkezelő program melyik függvényére igaz a következő állítás? „Egy tartományban összeszámolja azokat a cellákat, amelyek eleget tesznek a megadott feltételnek” Karikázza be a helyes válasz betűjelét!
a) **Darabteli**
b) Darabüres
c) Darab2
d) Darab
24. *feladat* (4 pont)
Az alábbiak közül melyek Excel diagramtípusok? Karikázza be a helyes válasz(ok) betűjelét!
a) **Perc**
b) **Kör**
c) Fa
d) Bokor

25. feladat (4 pont)

Milyen karakterformázási műveletet lát az alábbi szövegrészletben? Soroljon fel legalább négyet!

„A kígyó borzasztó hosszú állat, hosszabb a legrövidebb öntözőcsőnél is. ELŐFORDUL mind az öt világ-részben, mezőkön, kövecses-homokos földeken, erdőben és a patikák címtábláin, leginkább azonban mégis a szép női kebleken, sőt a jóbarátok keblén is, ez az utóbbi fajta azonban igen beteges és gyenge, amiért is a jóbarát azt a keblén melengeti.”

(Nagy Lajos: Képtelen természetrajz – A kígyó)

Betűméret, betűtípus, betűstílus (dőlt, félkövér, körvonalas, kiakapitális)

26. feladat (4 pont)

Milyen bekezdésformázási műveletet lát az alábbi szövegrészletben? Soroljon fel legalább négyet!

„A kígyó borzasztó hosszú állat, hosszabb a legrövidebb öntözőcsőnél is.
Előfordul mind az öt világ-részben, mezőkön, kövecses-homokos földeken, erdőben és a patikák címtábláin, leginkább azonban mégis a szép női kebleken, sőt a jóbarátok keblén is, ez az utóbbi fajta azonban igen beteges és gyenge, amiért is a jóbarát azt a keblén melengeti.”

(Nagy Lajos: Képtelen természetrajz – A kígyó)

Igazítás (középre, sorkizárt), sorköz, behúzás (függő, jobb)

27. feladat (2 pont)

Az alább felsorolt hálózati protokollok közül melyek a levelezőprogramokhoz szükséges protokollok? Karikázza be a helyes válasz(ok) betűjelét!

- a) SMTP
- b) HTTP
- c) FTP
- d) POP3

28. feladat (2 pont)

Az alábbiak közül melyek operációs rendszerek? Karikázza be a helyes válasz(ok) betűjelét!

- a) MICROSOFT EXCHANGE
- b) NOVELL
- c) WINDOWS 3.11
- d) MICROSOFT WINDOWS 7

29. feladat (3 pont)

Az alábbiak közül mely elemek helyezhetők el egy prezentáció valamely diáján? Karikázza be a helyes válasz(ok) betűjelét!

- a) Kép
- b) Dia
- c) Szervezeti diagram
- d) Szövegdoboz

30. *feladat* (3 pont)
USB csatolón keresztül mely eszközök csatlakoztathatók számítógéphez? Karikázza be a helyes válasz(ok) betűjelét!
- a) **Külső merevlemez**
 - b) **Külső CD-ROM**
 - c) **Egér**
 - d) Monitor
31. *feladat* (2 pont)
Karikázza be a helyes válasz betűjelét! Az operációs rendszer Karikázza be a helyes válasz betűjelét!
- a) a számítógép fizikai alkotórészeinek összessége.
 - b) **a számítógépet működtető programok összessége.**
 - c) egy jogi fogalom.
 - d) A fentiek egyike sem.
32. *feladat* (2 pont)
Karikázza be a helyes válasz betűjelét! Ha egy program shareware, akkor a program ...
- a) ingyenesen használható, nem kell fizetni érte.
 - b) ingyenesen terjeszthető, de a felhasználásért fizetni kell.
 - c) ingyenesen használható, de a terjesztéséért fizetni kell.
 - d) **magáncélra, meghatározott ideig, ingyenesen használható.**
33. *feladat* (3 pont)
Az alábbi programok közül melyek tartoznak grafikakészítő programok közé? Karikázza be a helyes válasz(ok) betűjelét!
- a) **Gimp**
 - b) **Adobe Photoshop**
 - c) **CorelDraw**
 - d) Acrobat Reader
34. *feladat* (1 pont)
Milyen típusú az a fájl, amelynek kiterjesztése „.TXT”? Karikázza be a helyes válasz betűjelét!
- a) kép
 - b) hang
 - c) **szöveg**
 - d) adatbázis
35. *feladat* (2 pont)
A olyan program, amely biztosítja, hogy a számítógépes hálózaton keresztül egy adott számítógépbe ne történhessen illetéktelen behatolás. Válaszát írja a pontozott vonalra!
- tűzfal (firewall)**